

Проект мобильного (быстровозводимого и легкоразборного) визит-центра волонтерского кампуса в Крохино разработан за счёт средств гранта, предоставленного ООО "Российский фонд культуры" в рамках программы «Волонтеры культуры» федерального проекта «Творческие люди» национального проекта «Культура»

*Проект мобильного
(быстровозводимого и легкоразборного)
визит-центра волонтерского кампуса
в Крохино для его размещения
по адресу: Вологодская область,
Белозерский муниципальный район,
деревня (урочище) Крохино*

Июнь 2022 года

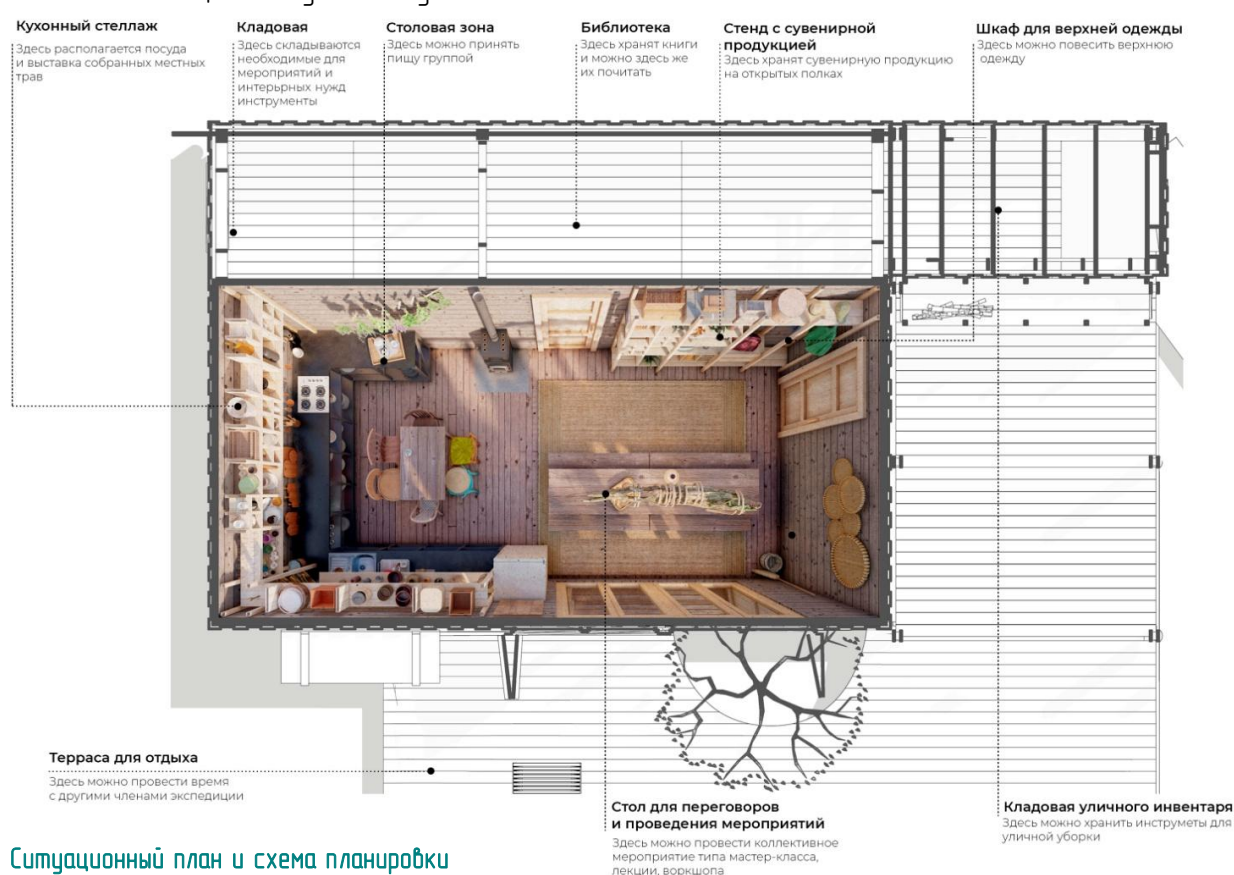
Общие данные. Концепция архитектурных решений (Пояснительная записка)

Проект мобильного (быстровозводимого и легкоразборного) визит-центра волонтерского кампуса представляет собой альбом визуализаций (экстерьер и интерьер), заданных чертежей и схем монтажа (масштаб 1:50), включая ситуационный план и схему планировки, архитектурный план, планы (схемы монтажа) обустройства свайного поля (фундамента) и монтажа половых (фундаментных) балок, лаг и настила пола, каркаса, ригелей и стропильной системы, кровли и её обрешётки, планы обрешётки потолка и потолочной фанеры, план разводки труб, схемы электрики и размещения розеток, схема освещения, чертежи фасадов и разрезов, схемы монтажа оконных и дверных проёмов, схемы монтажа обрешётки и отделки стен, схемы отдельных архитектурных элементов, расстановки мебели и оборудования (масштабы 1:50, 1:30), а также ведомость (спецификацию) материалов на производство работ по возведению мобильного визит-центра.

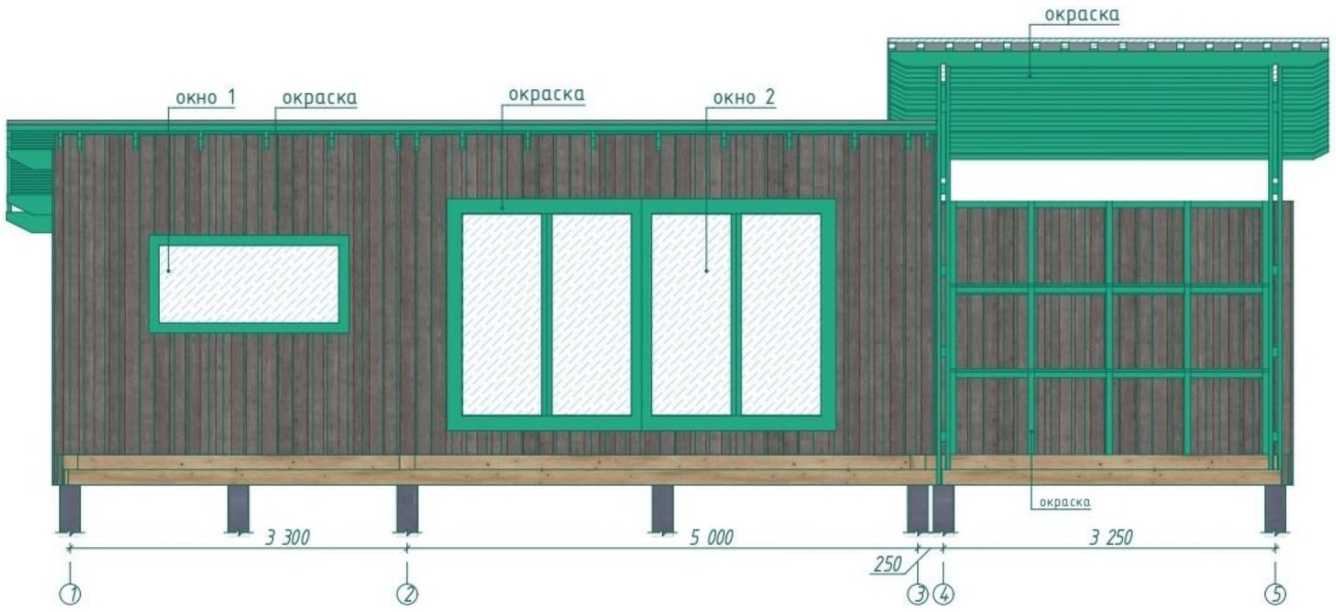
Общая площадь мобильного (быстровозводимого и легкоразборного) визит-центра волонтерского кампуса составляет 55,5 м. кв. без учета навеса, площадь навеса – 27,8 м. кв.

Архитектурный образ и минималистичные формы визит-центра волонтерского кампуса вдохновлен старинными деревянными постройками в сельской местности. Наружная отделка предусмотрена обрезной доской с прибивкой внахлест друг к другу. Внутренние стены и пол предлагается покрывать доской, покрытой серым лаком или маслом, а потолок – фанерой. Естественное освещение помещений обеспечивается за счёт оконных проёмов в наружных стенах. Недостающее естественное освещение может быть дополнено искусственным освещением. Мебель визит-центра предлагается изготовить силами волонтеров из обрезков досок и брусков, оставшихся после возведения основных конструкций.

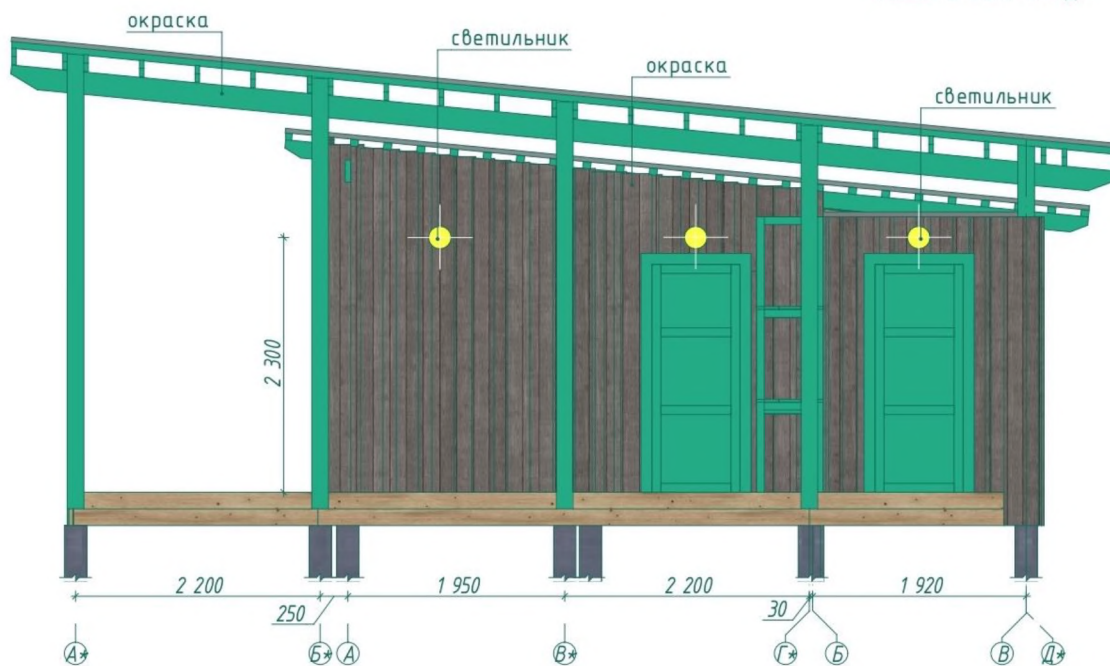
При проектировании мобильного (быстровозводимого и легкоразборного) визит-центра волонтерского кампуса применялись методы, помогающие обеспечить защиту внутренних помещений от шума и вибрации. Так, в проекте запроектированы каркасные стены с утеплителем толщиной 150 мм, а также каркасные перегородки с утеплителем толщиной 100 мм, с индексом изоляции воздушного шума R_w 56 ДБ, что соответствует нормативному значению индексов изоляции воздушного шума.



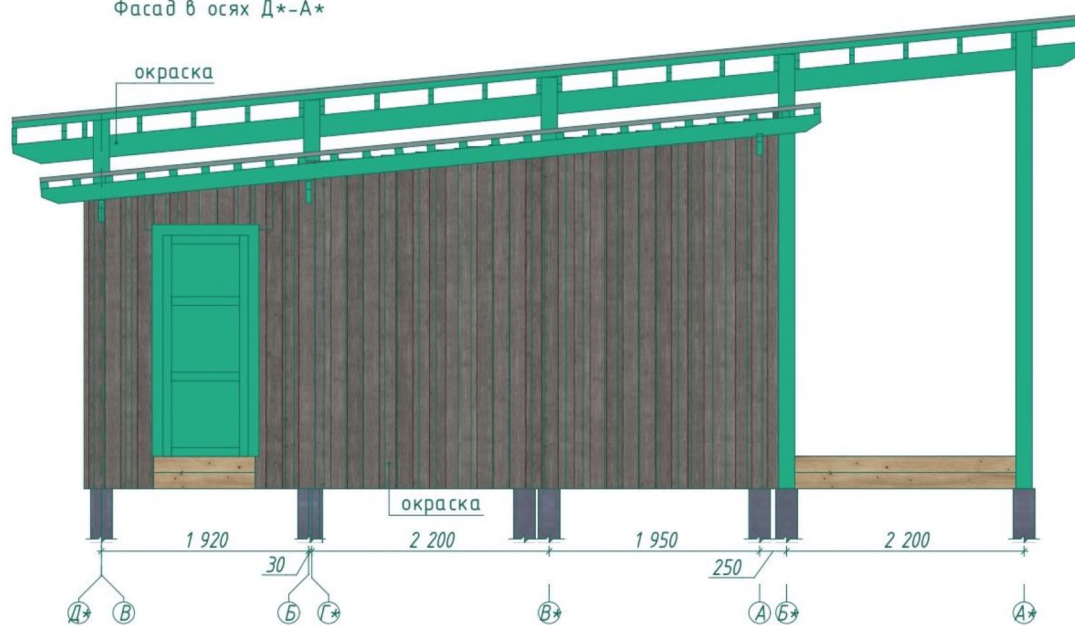
Проектный эскиз. Визуализация



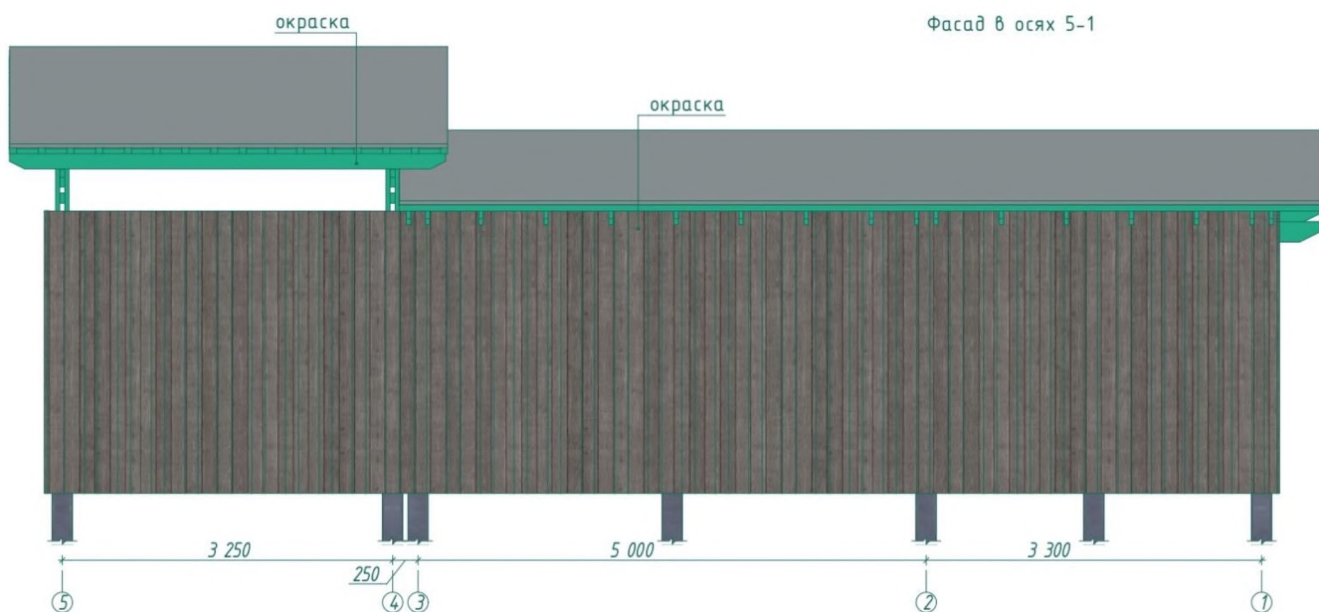
Фасад в осях А*-Д*



Фасад в осях Д*-А*



Фасад в осях 5-1







Вэрыб-схема

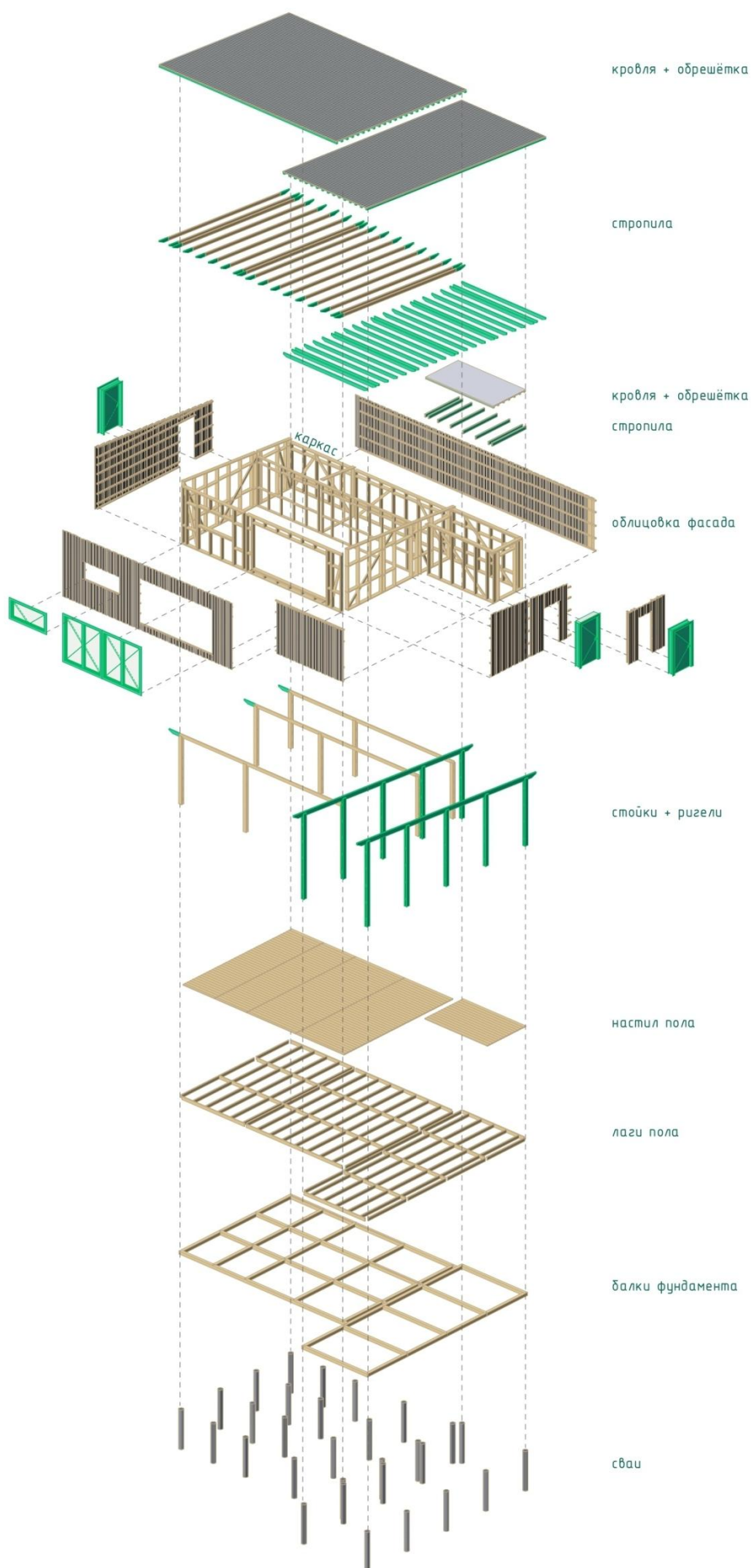


Схема обустройства свайного поля (фундамента) и монтажа половых (фундаментных) балок, 1:50

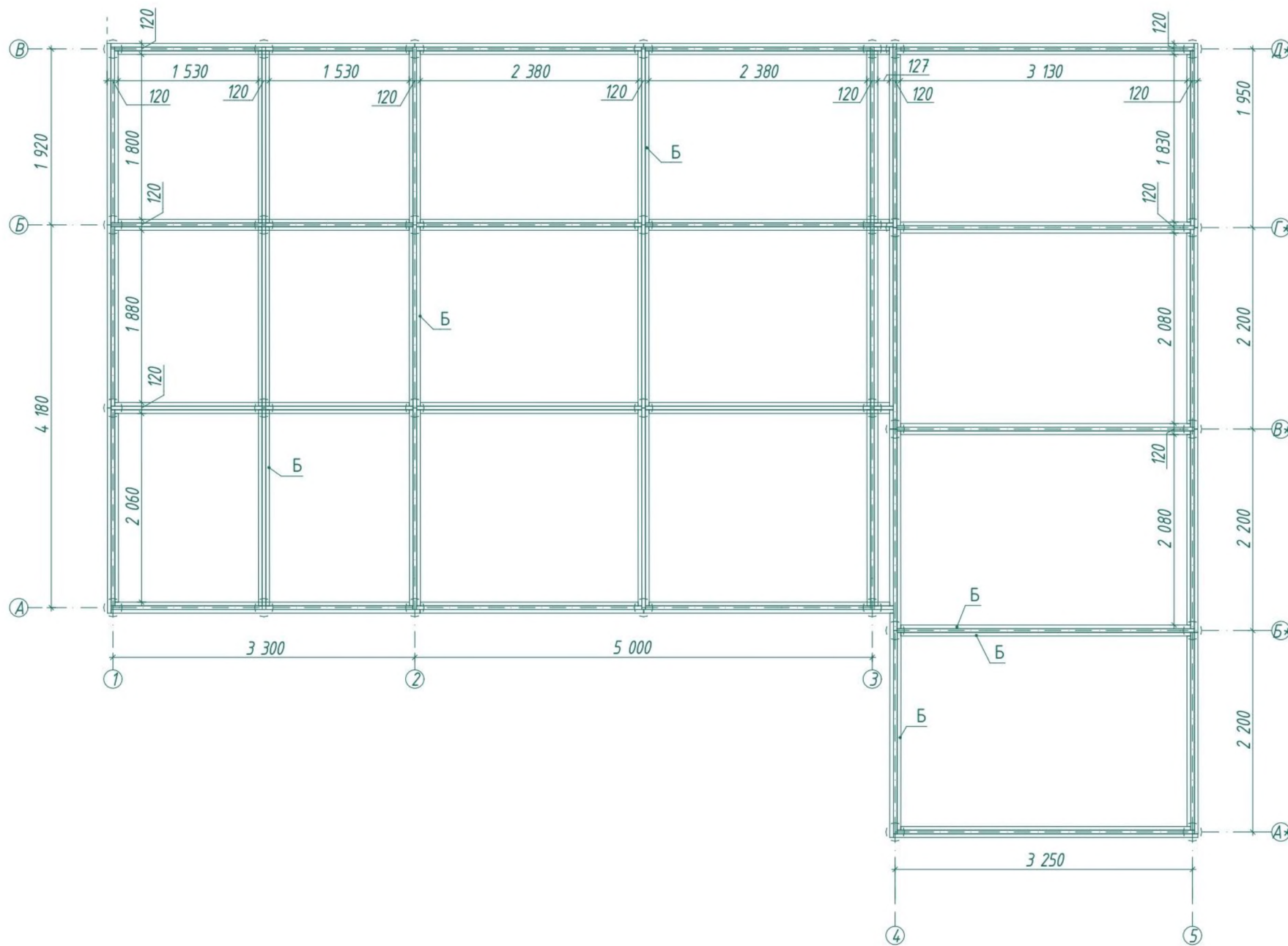


Схема монтажа лаг пола, 1:50

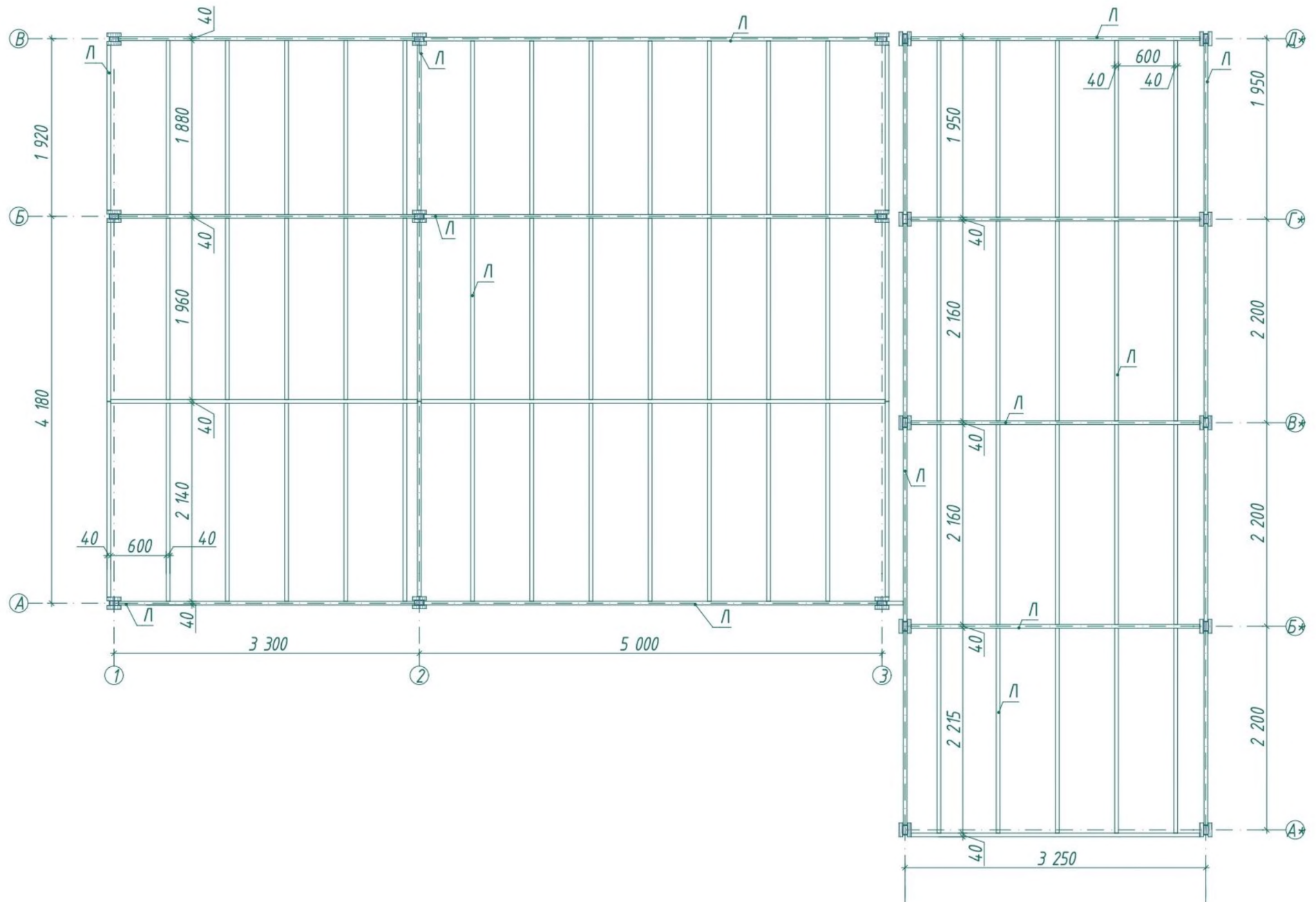


Схема монтажа настила пола, 1:50

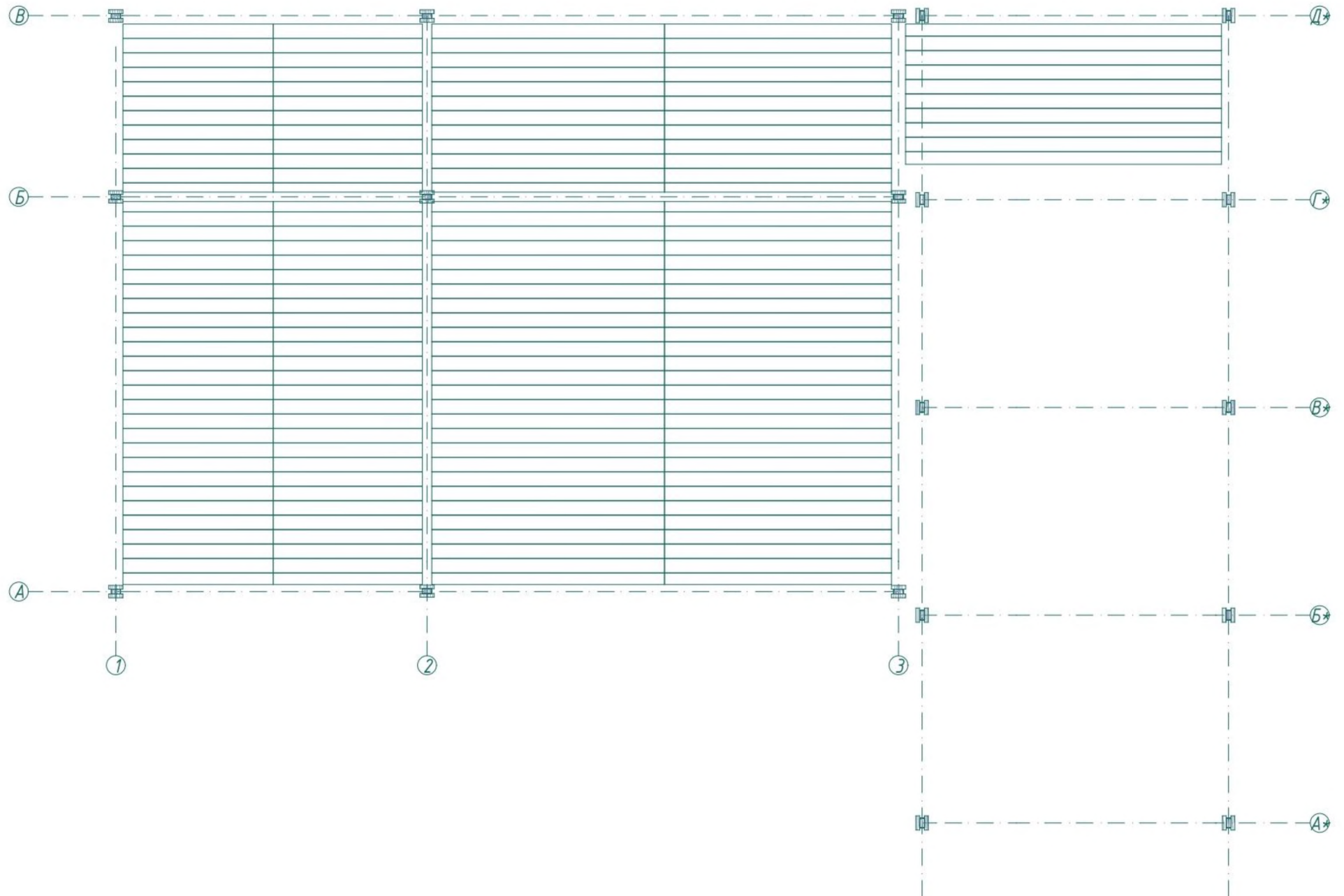


Схема монтажа каркаса, 1:50

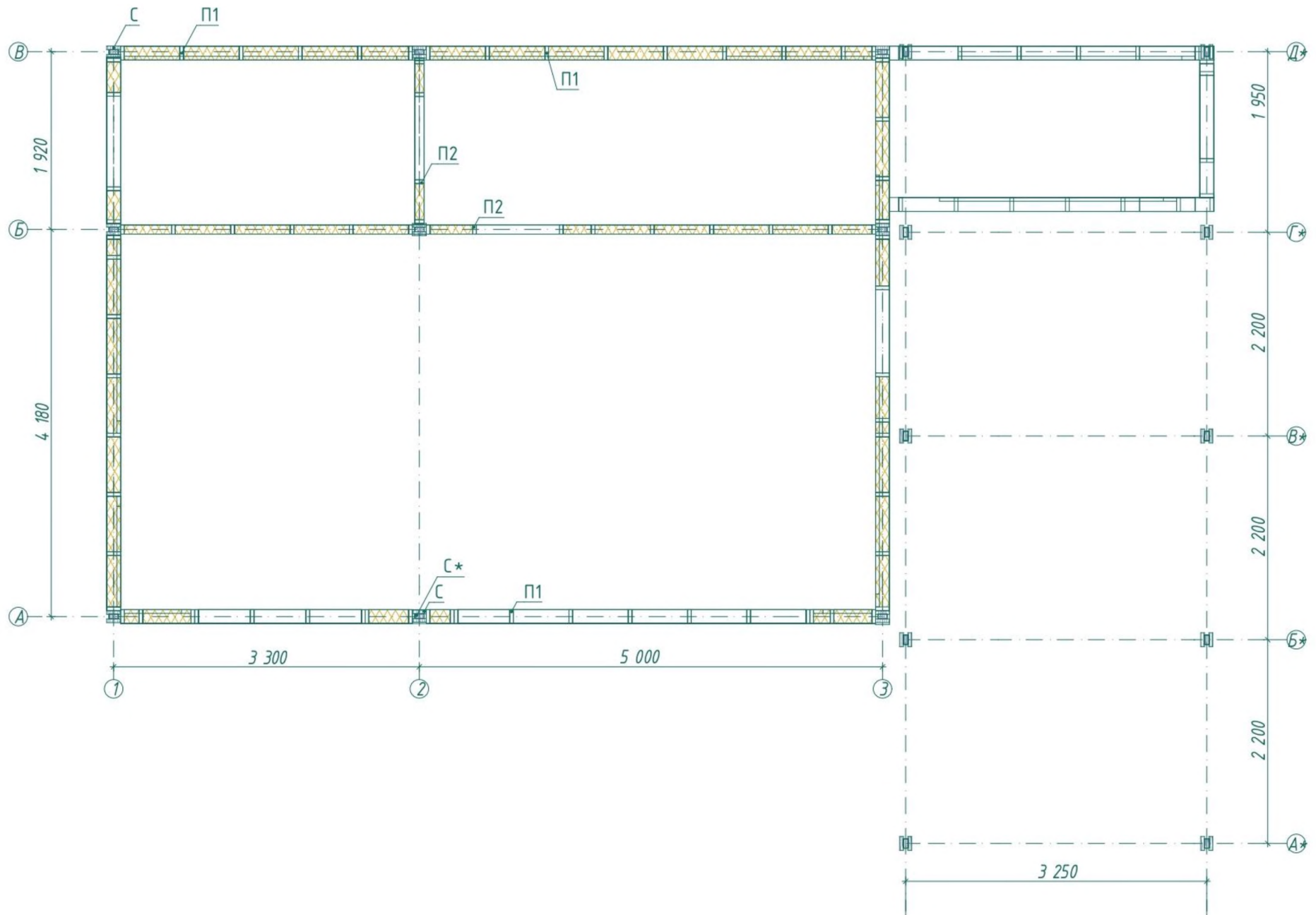


Схема монтажа ригелей, 1:50

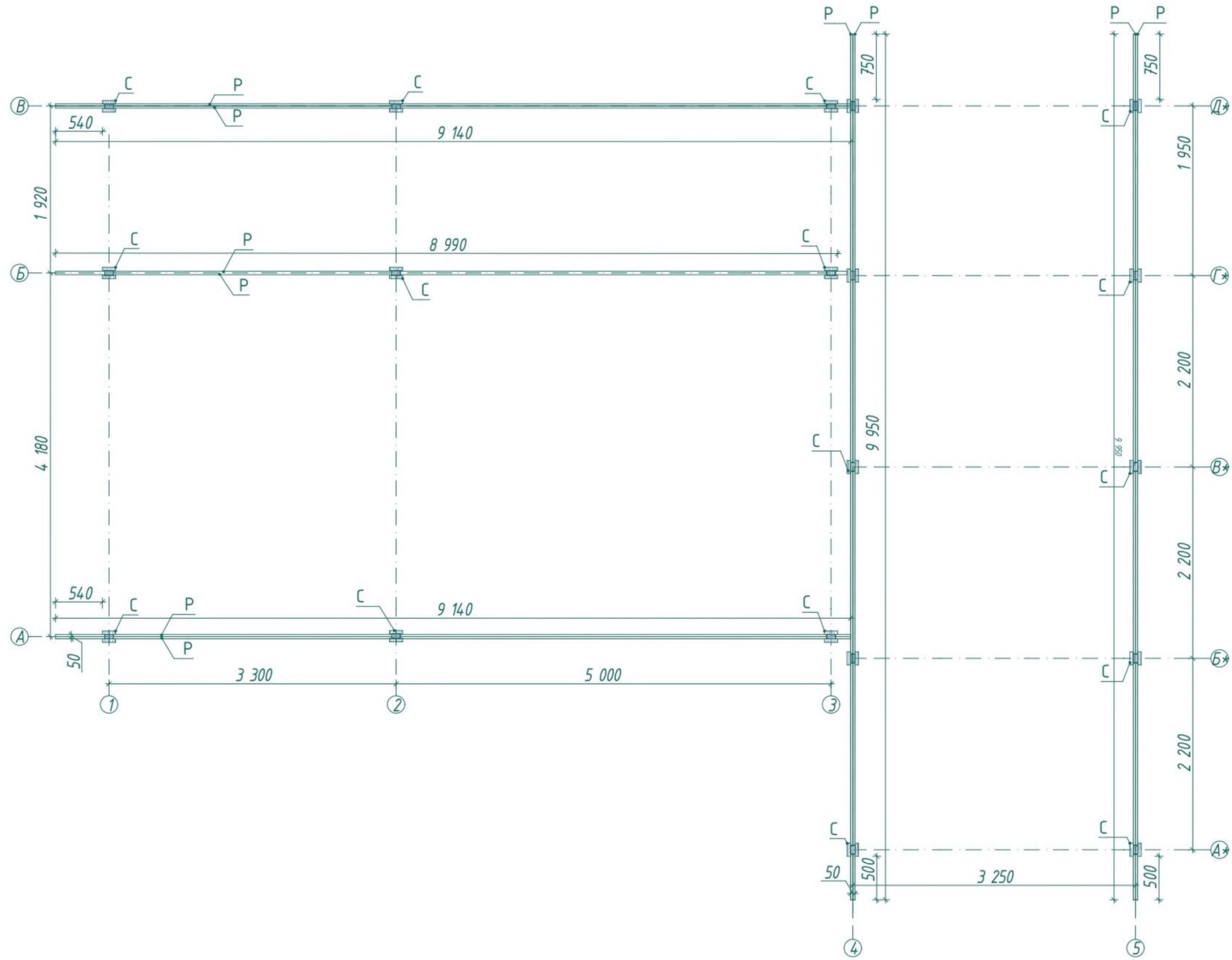
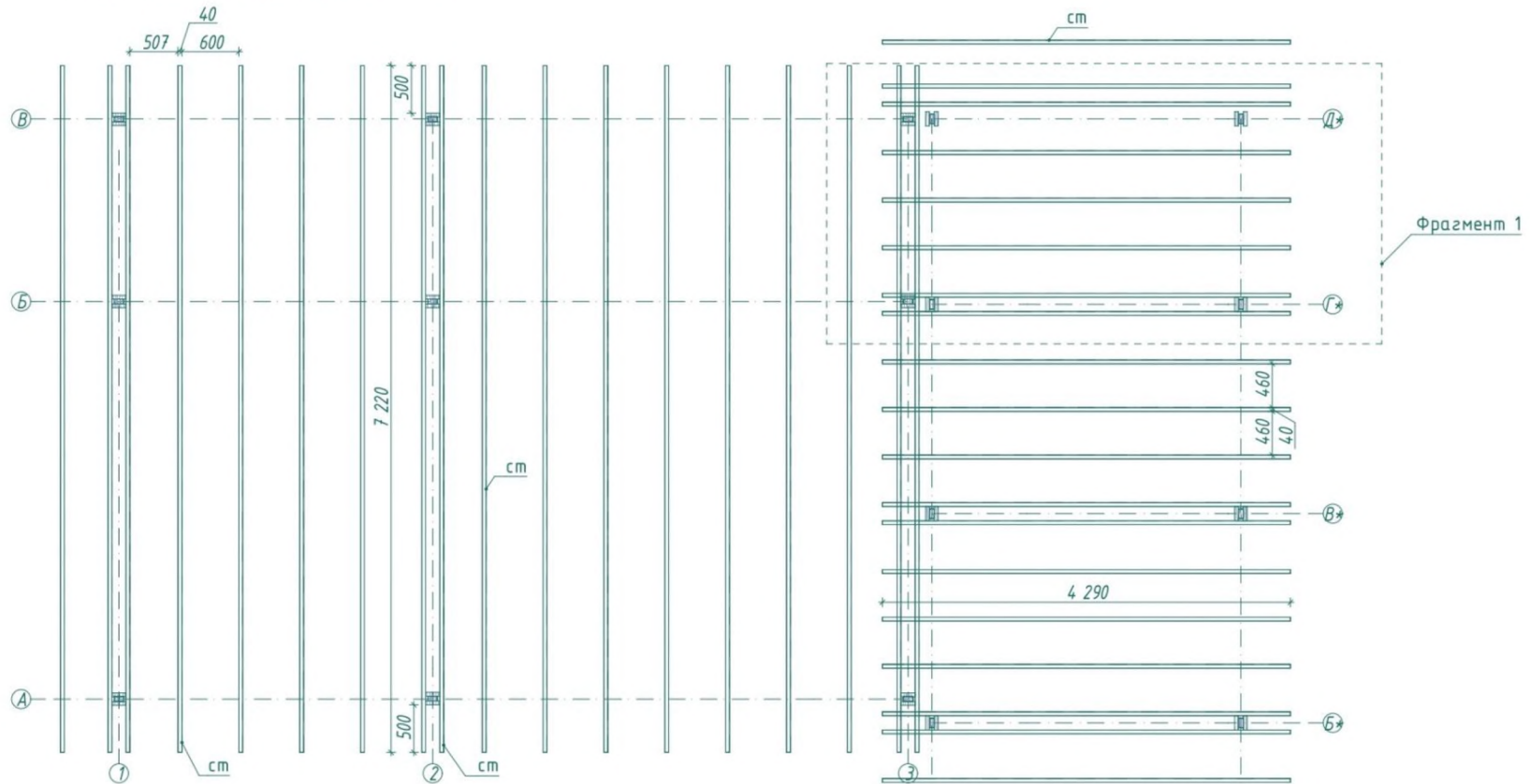


Схема монтажа стропильной системы, 1:50

План стропильной системы на отм. +3.000



План стропильной системы на отм. +2.500
(Фрагмент 1)

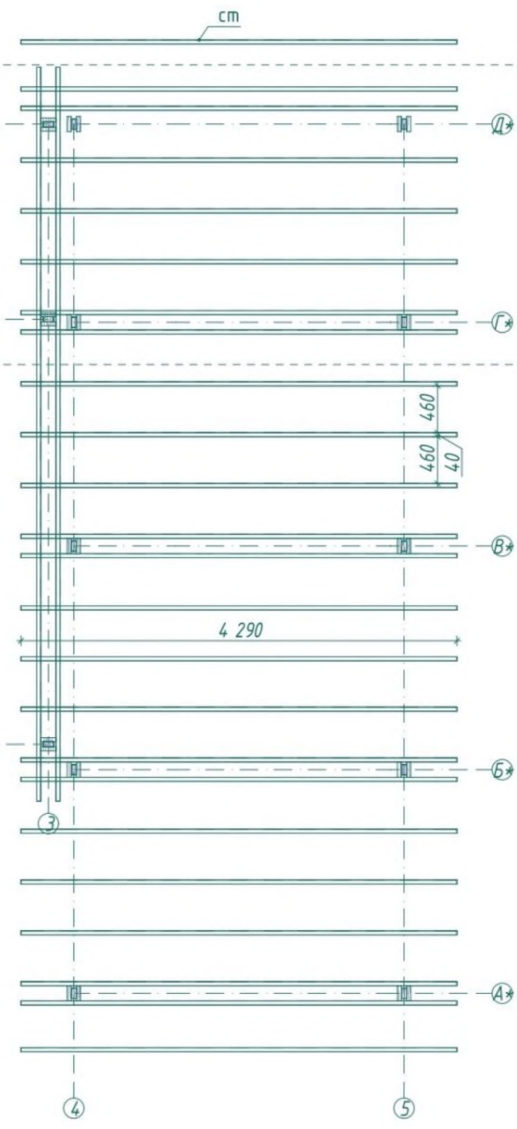
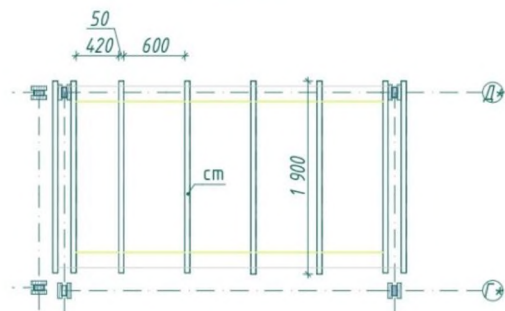


Схема монтажа обрешетки кровли, 1:50

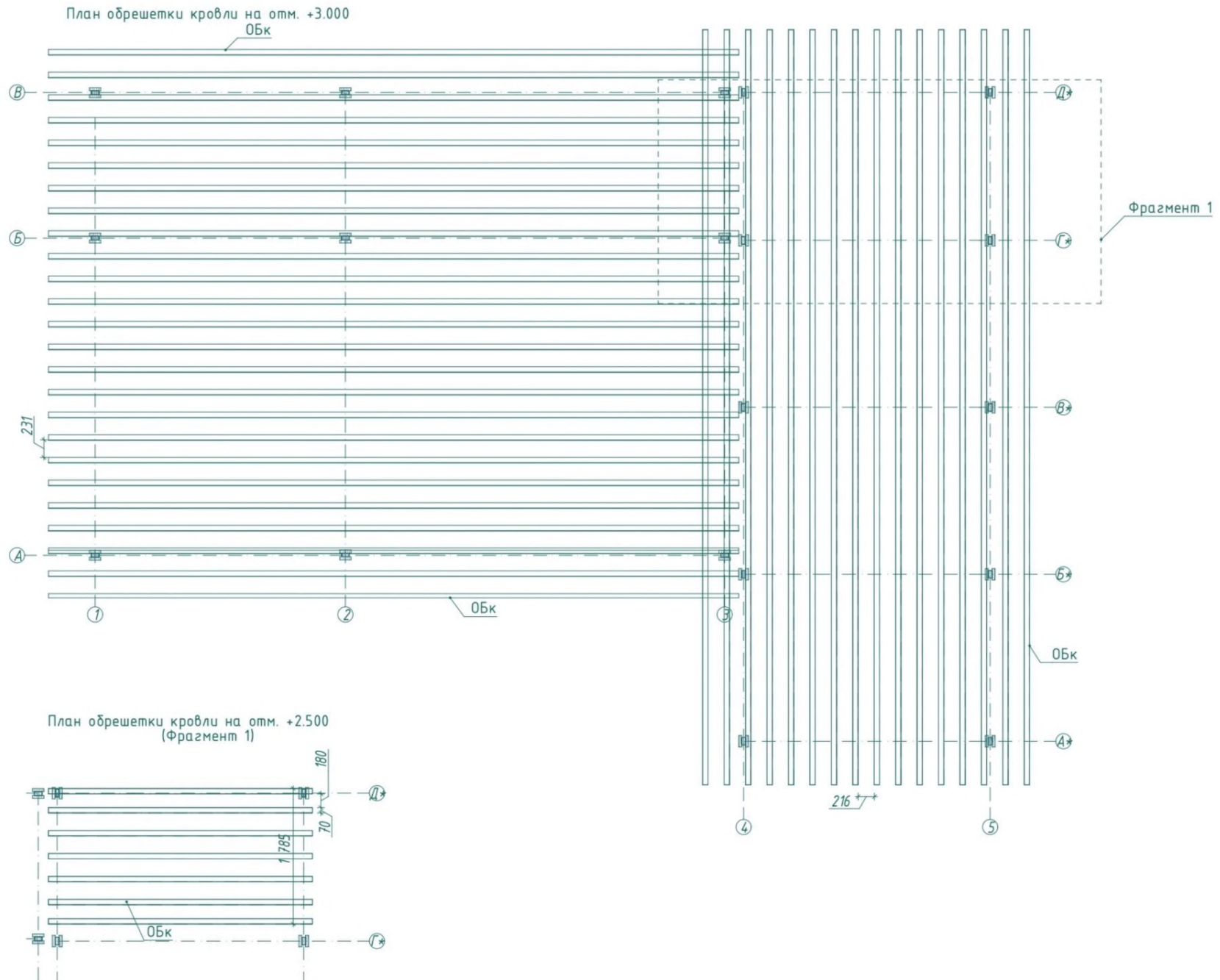


Схема монтажа обрешётки потолка, 1:50

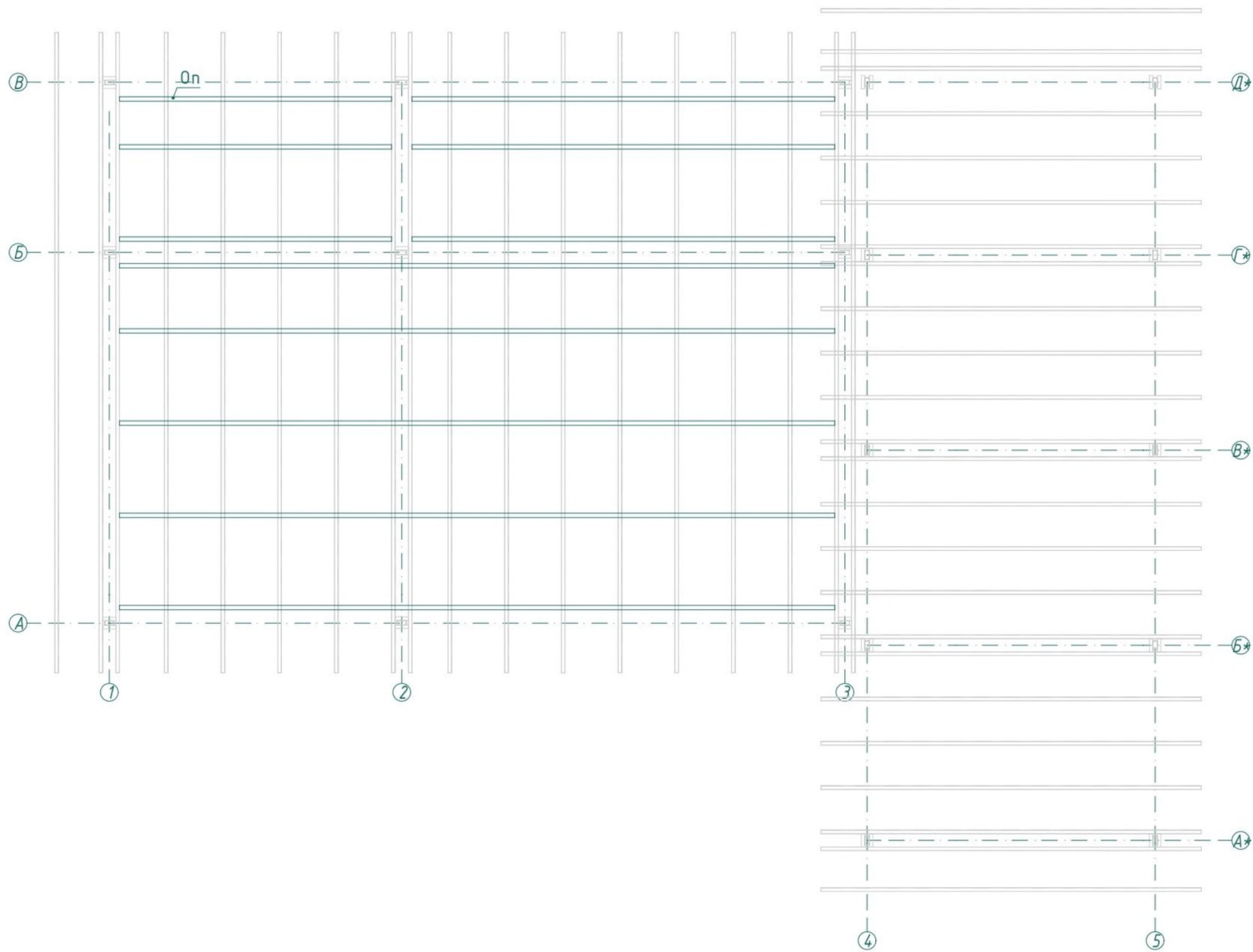


Схема монтажа потолочной фанеры, 1:50

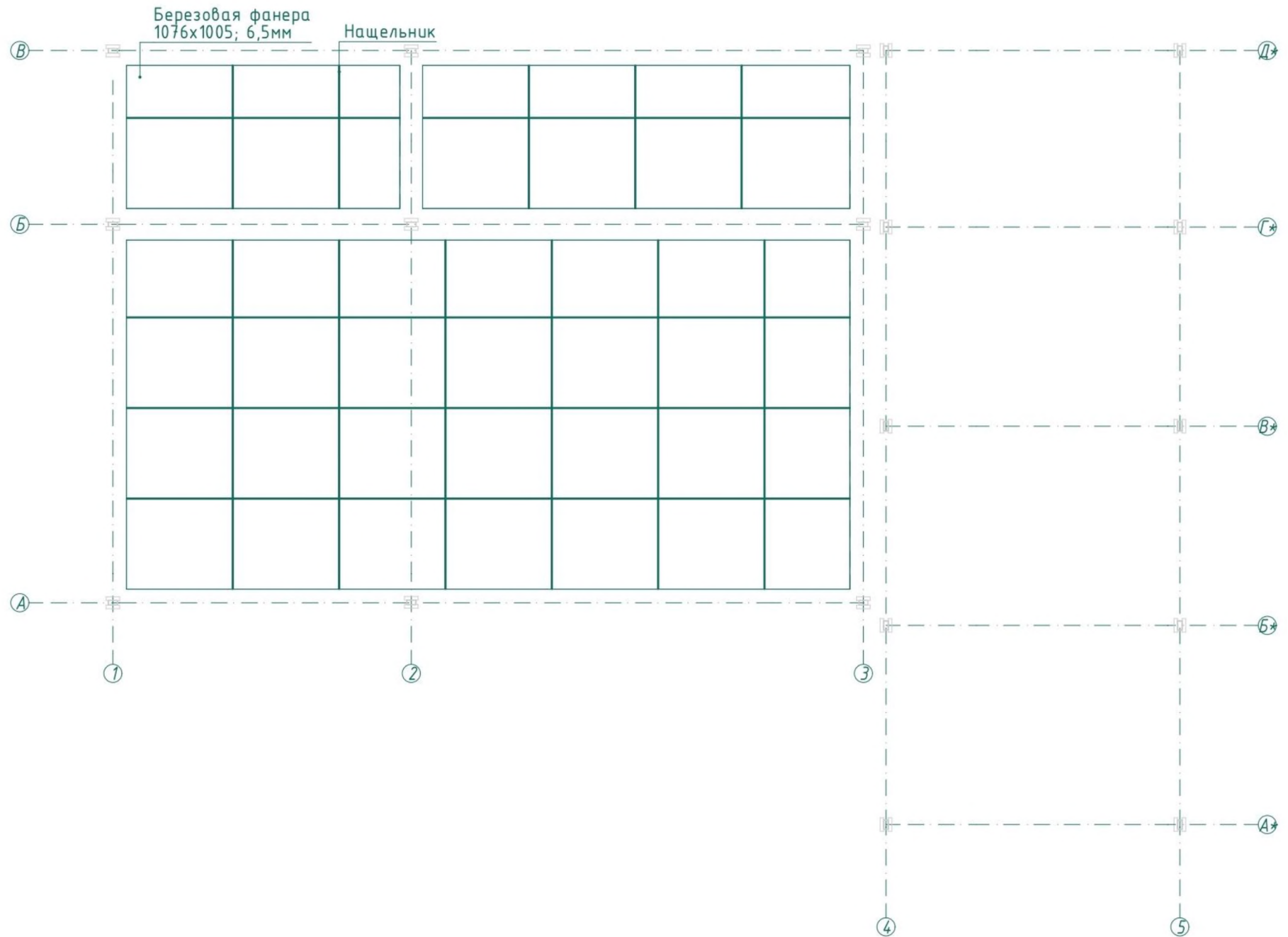
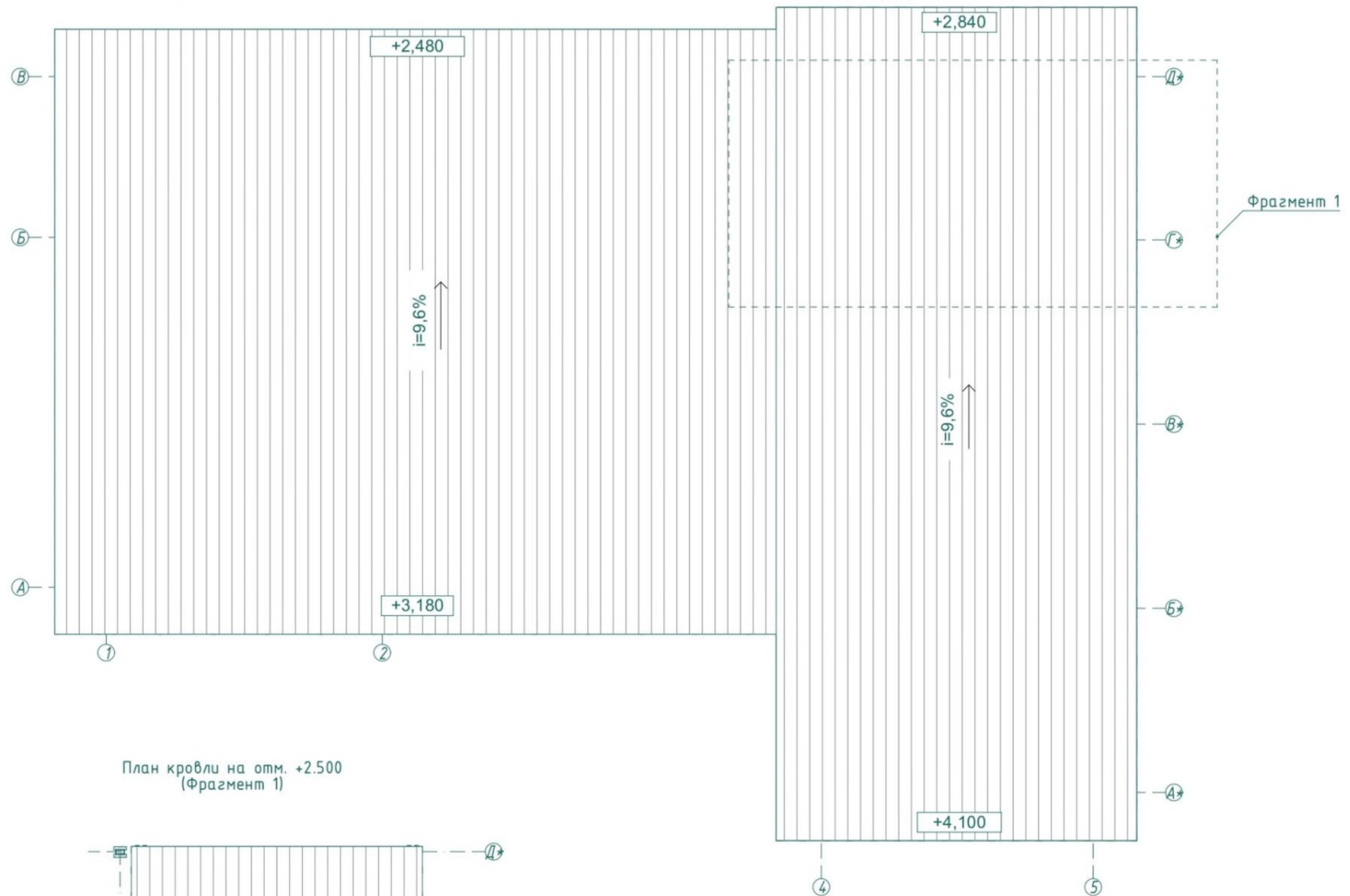


Схема монтажа кровли, 1:50

План кровли на отм. +3.000



План кровли на отм. +2.500
(Фрагмент 1)

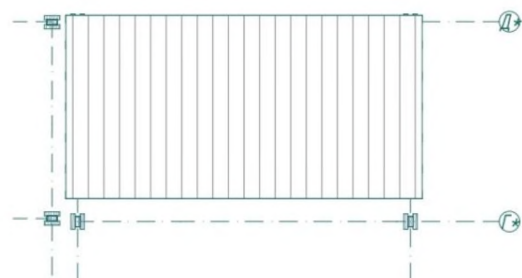
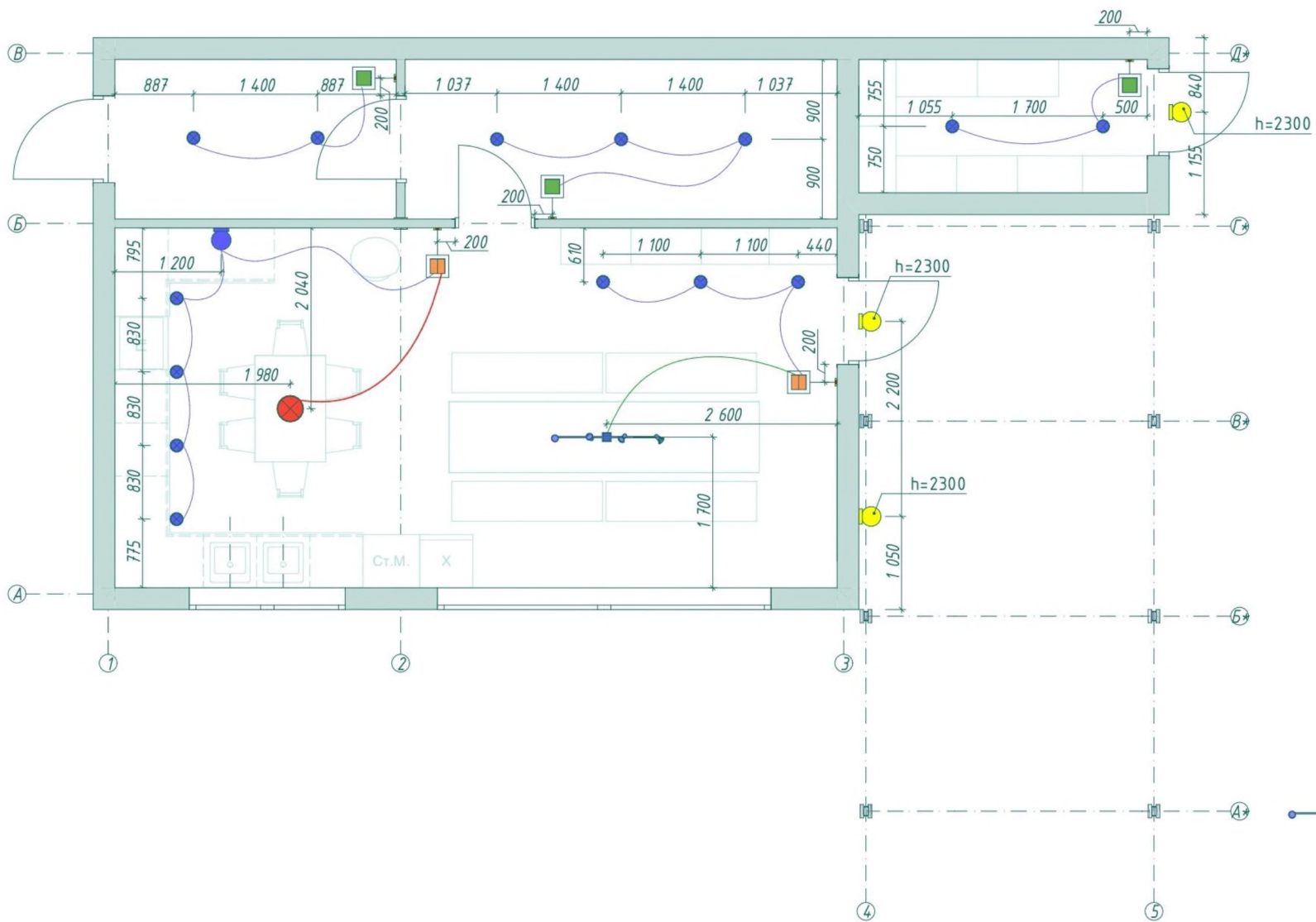


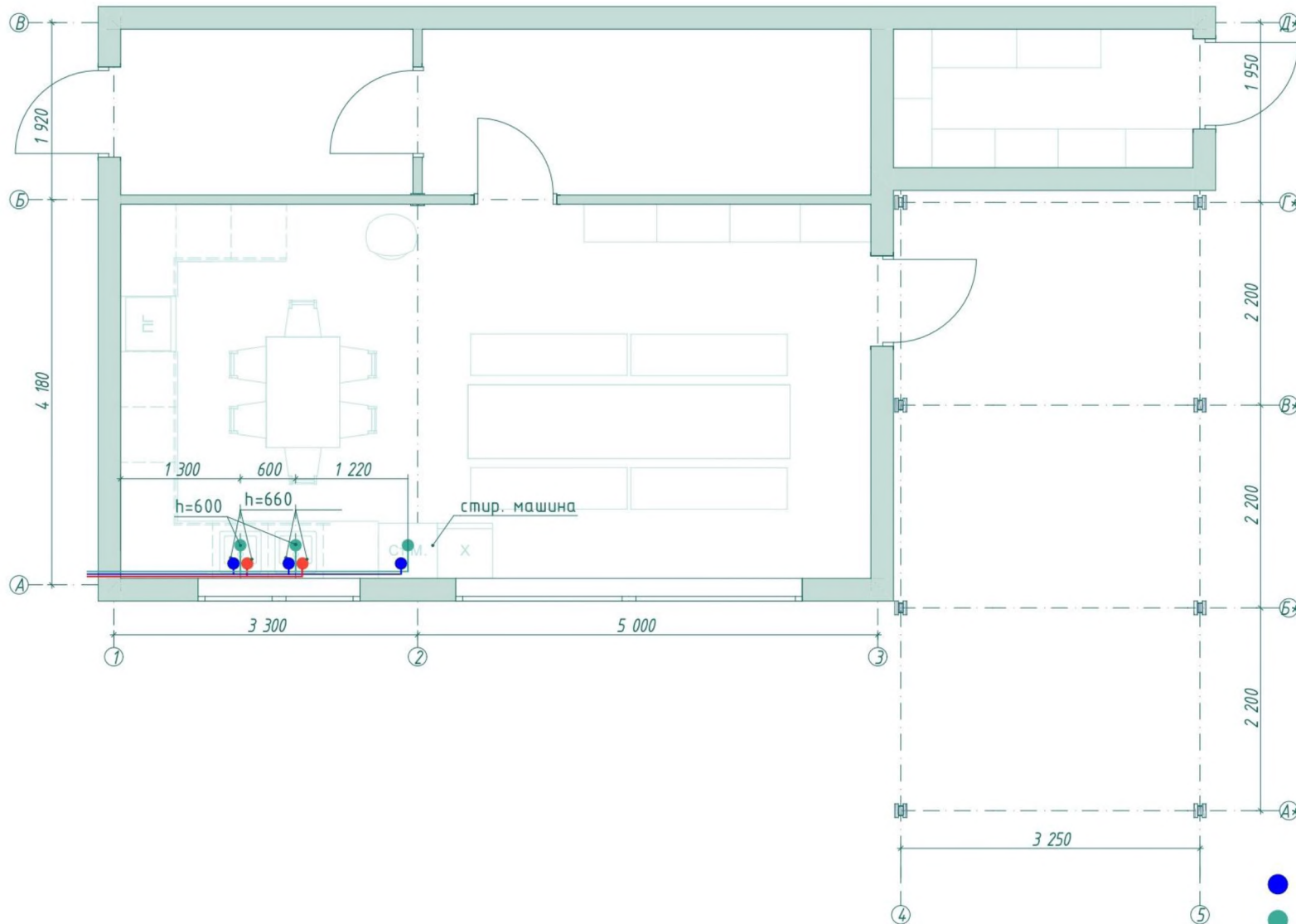
Схема освещения, 1:50



Условные обозначения

-  Выключатель 2х-клавишный
-  Выключатель одноклавишный
-  Уличные накладные настенные светильники, 3шт
-  Люстра, 1шт
-  Внутренний настенный светильник, 1шт
-  Внутренний потолочный светильник, 14шт
-  Подвес потолочный, 1шт

Схема монтажа и разводки труб, 1:50

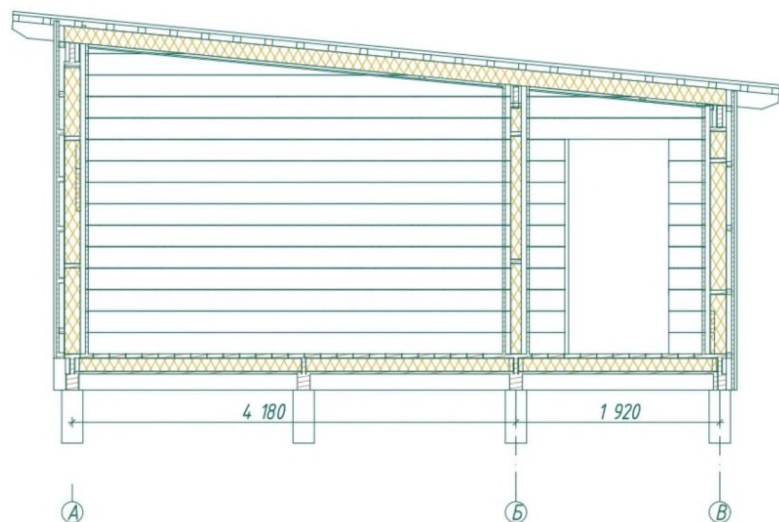


Условные обозначения

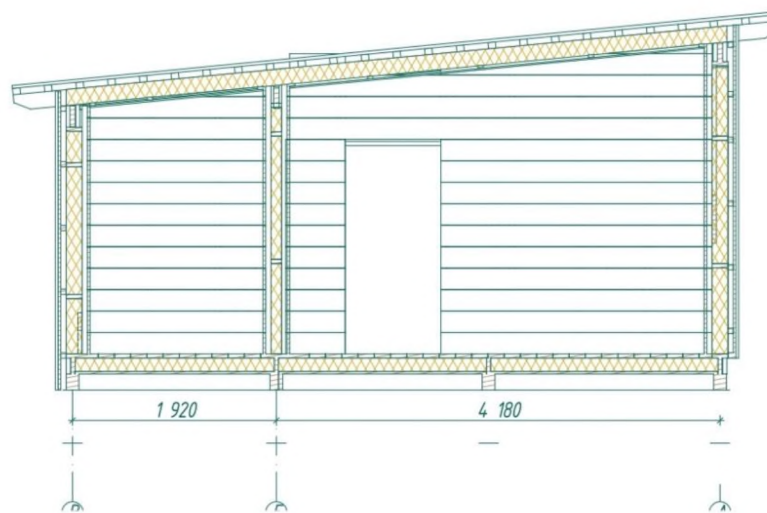
- Вывод ХВС
- Вывод фановой трубы
- Вывод ГВС
- Труба ХВС
- Труба ГВС
- Фановая труба

Каркас стен. Разрезы, 1:50

Разрез 1-1, 1:50



Разрез 2-2, 1:50



Разрез 3-3, 1:50

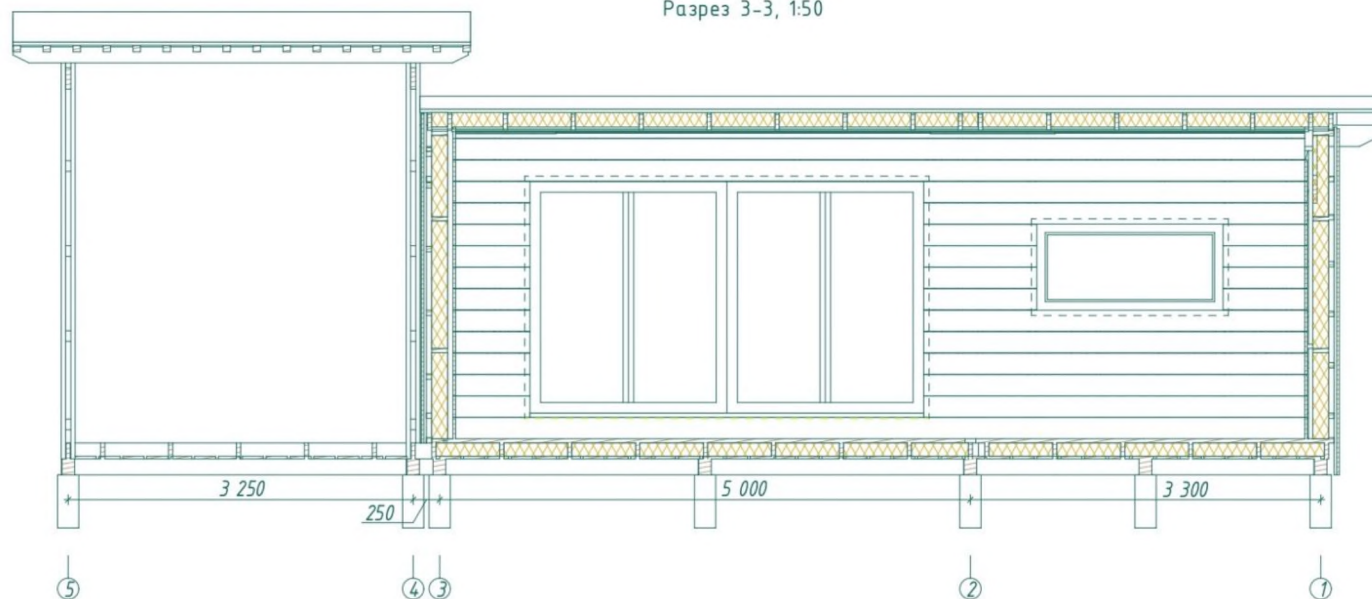
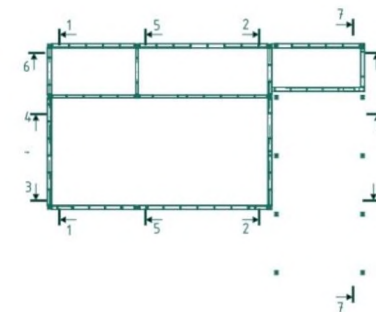
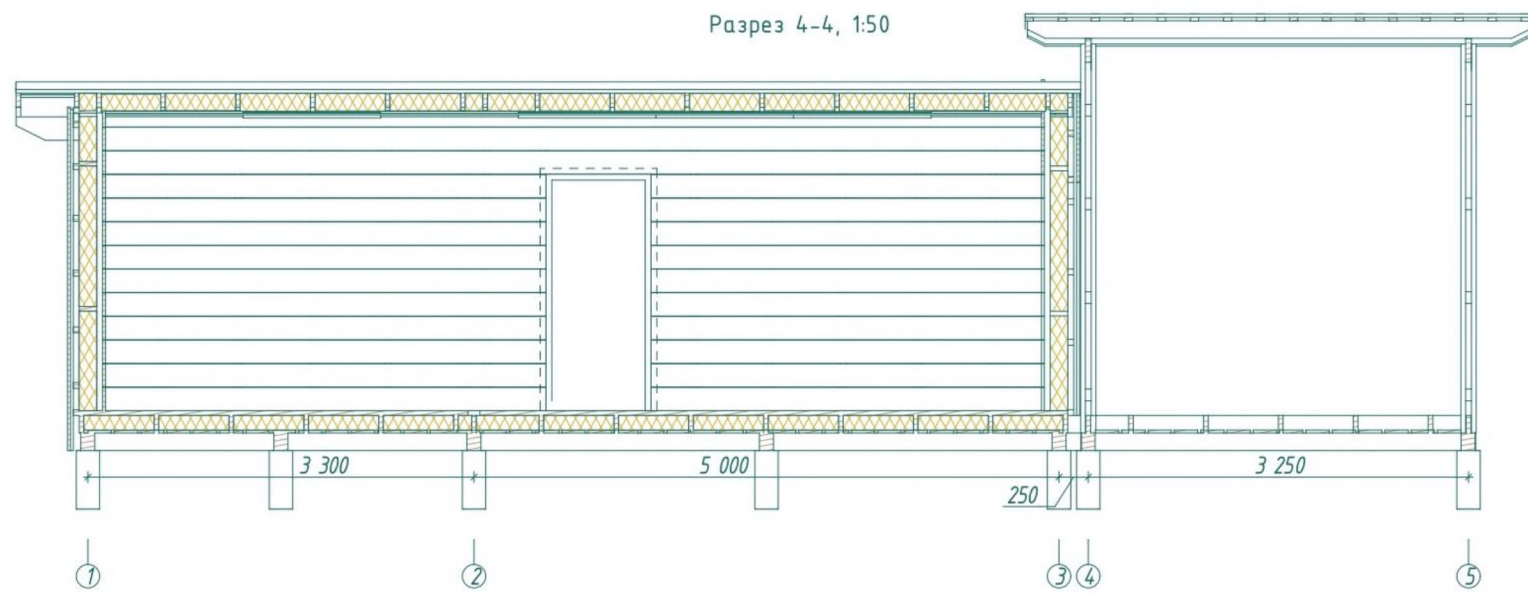


Схема разрезов



Каркас стен. Разрезы, 1:50

Разрез 4-4, 1:50



Разрез 5-5, 1:50

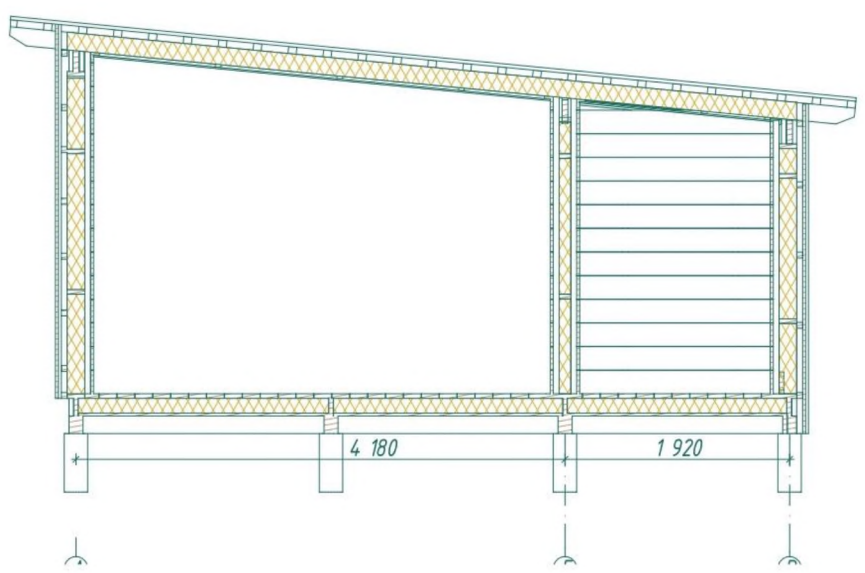
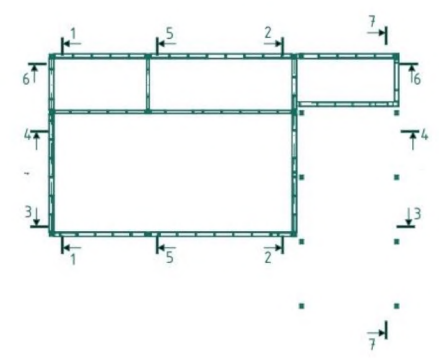
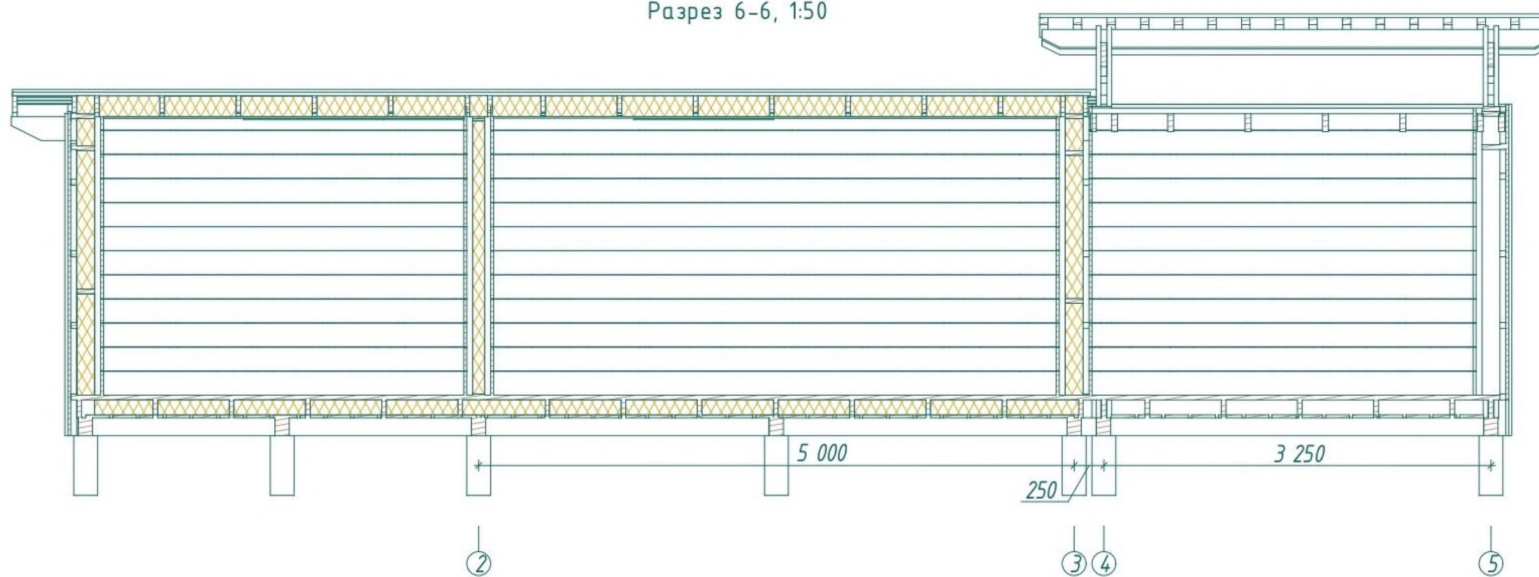


Схема разрезов



Каркас стен. Разрезы, 1:50

Разрез 6-6, 1:50



Разрез 7-7, 1:50

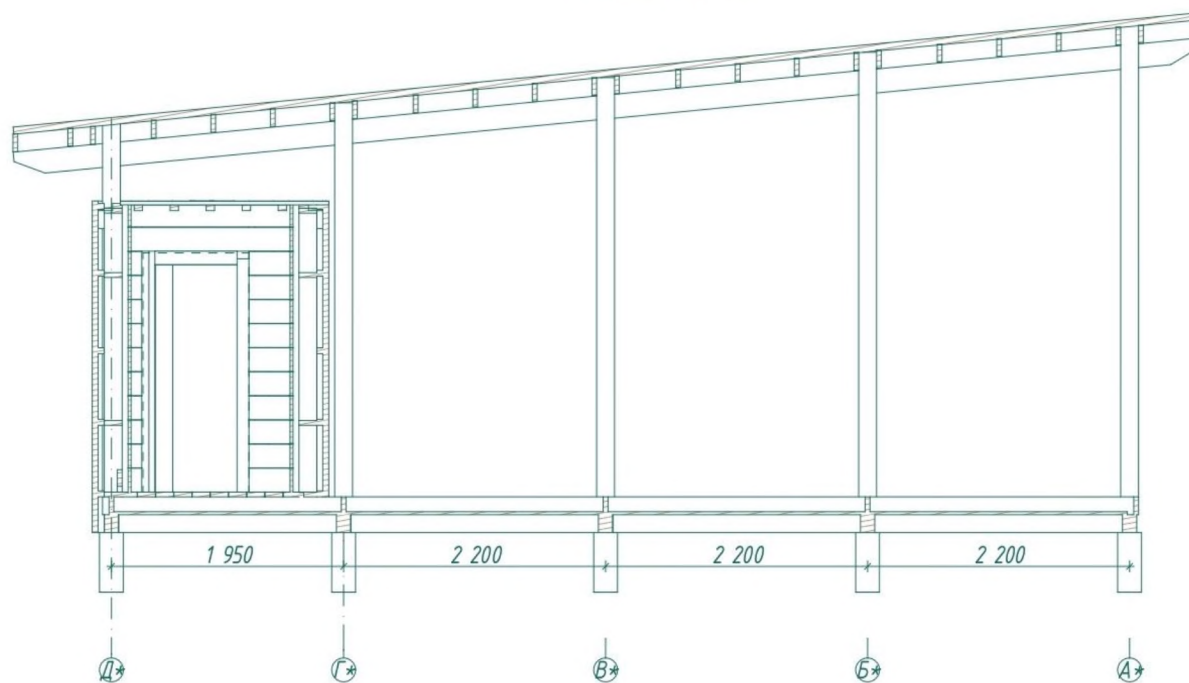
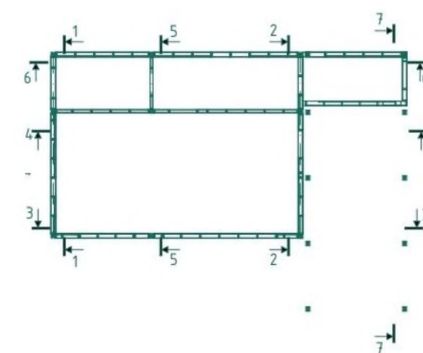


Схема разрезов



Каркас стен. Схема монтажа оконных и дверных проёмов, 1:50

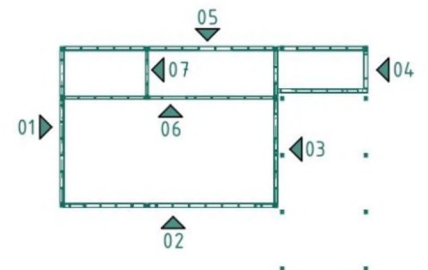
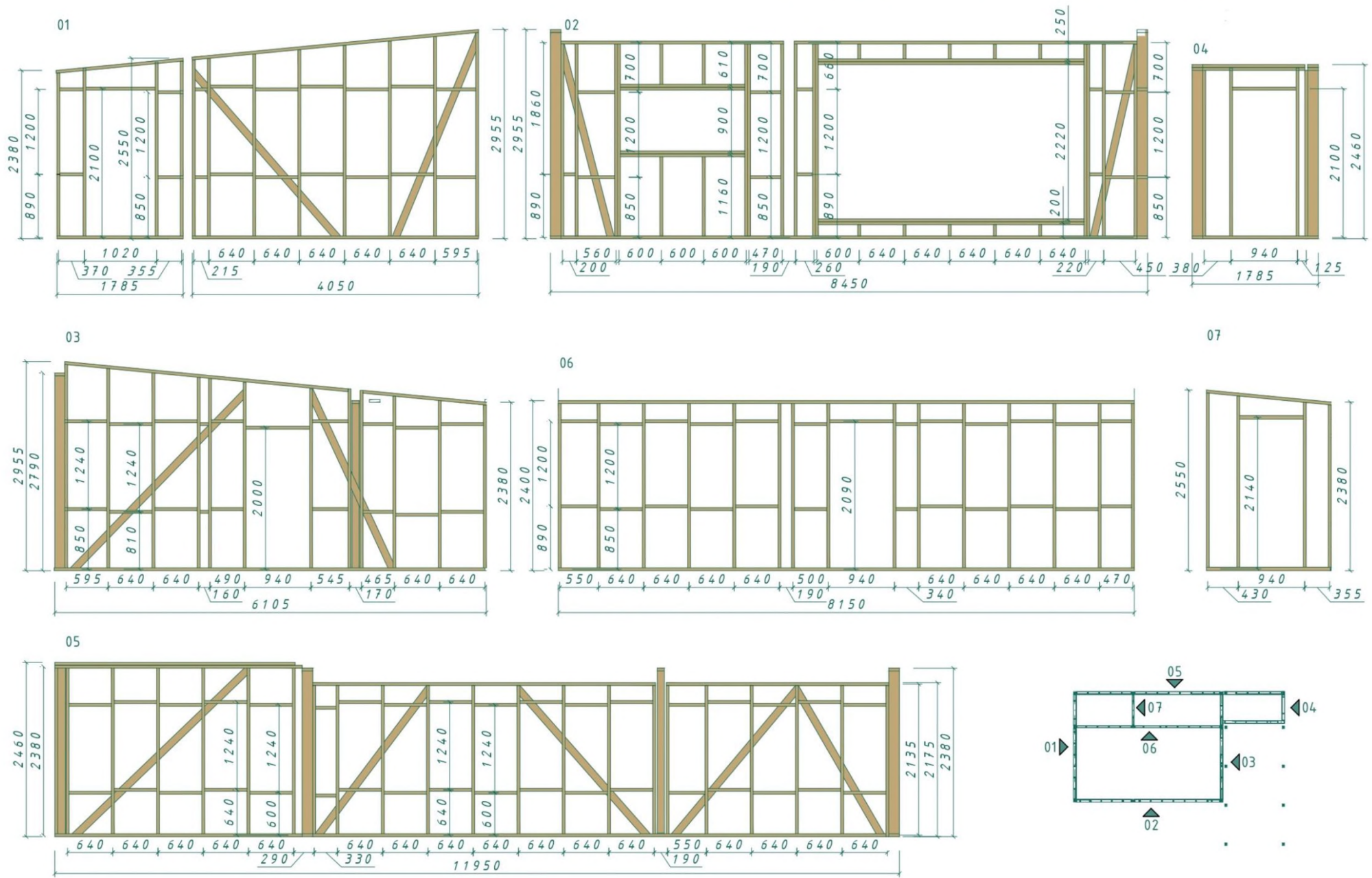
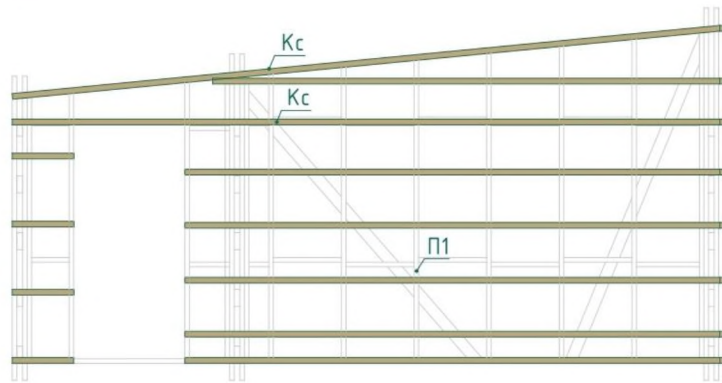
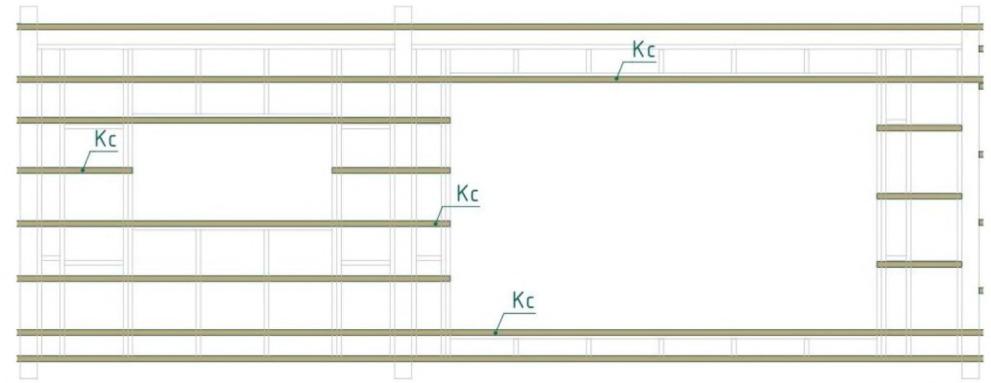


Схема монтажа обрешётки и отделки стен, 1:50

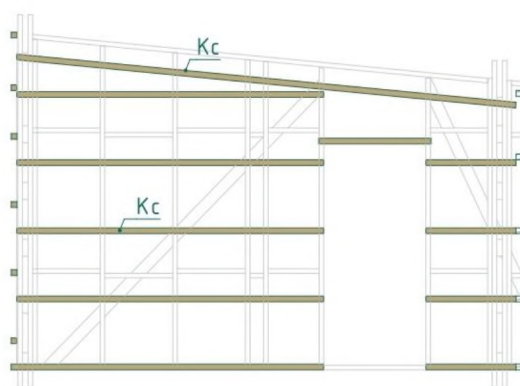
01



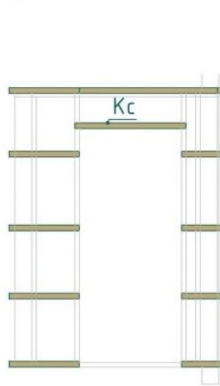
02



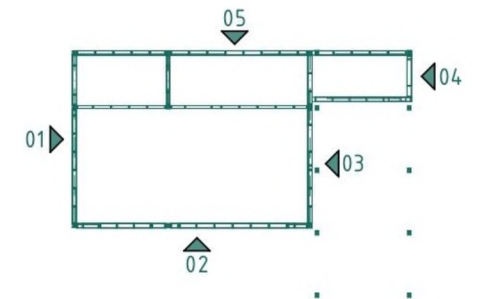
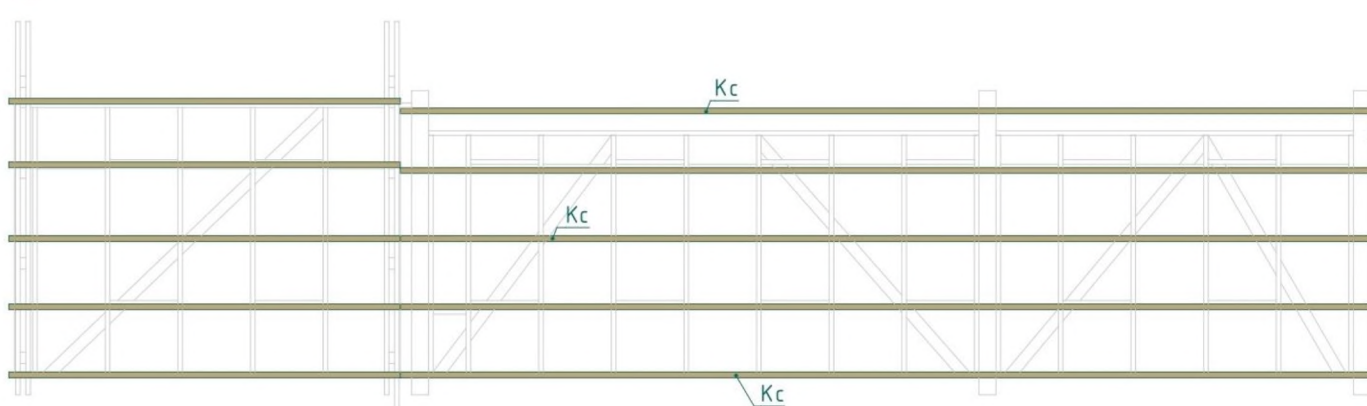
03



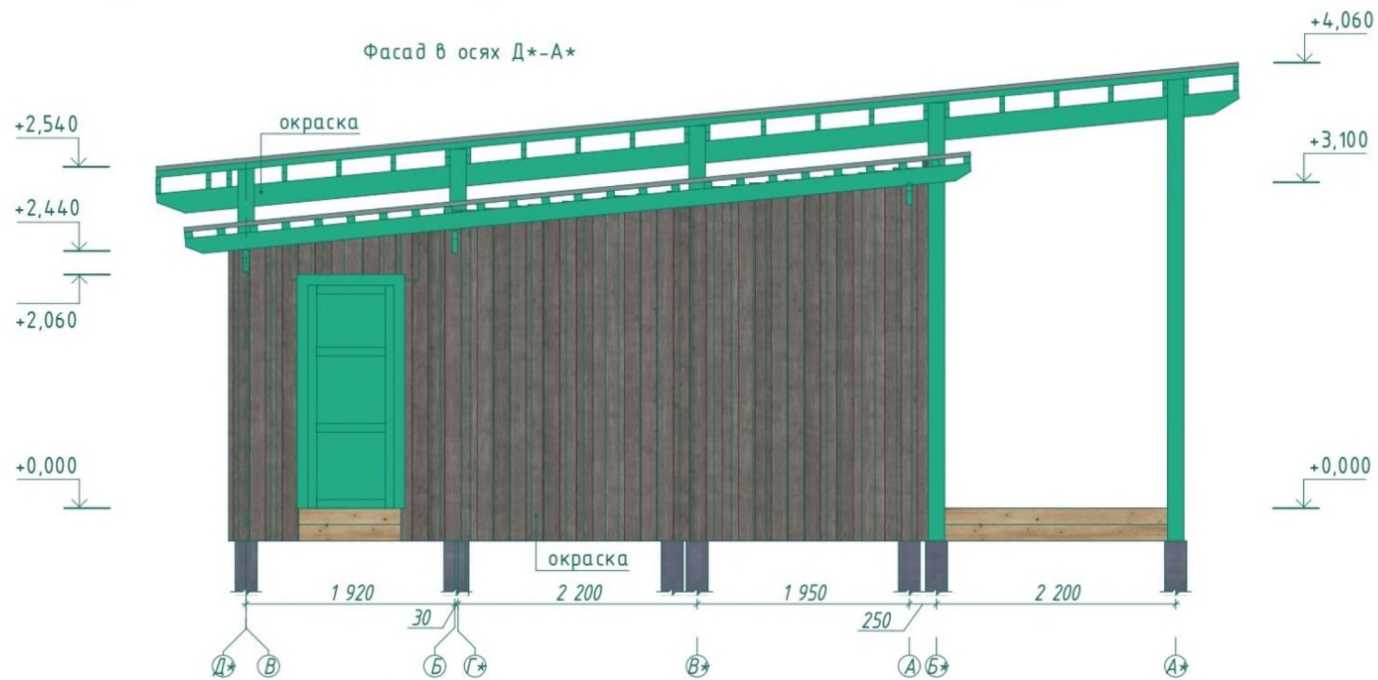
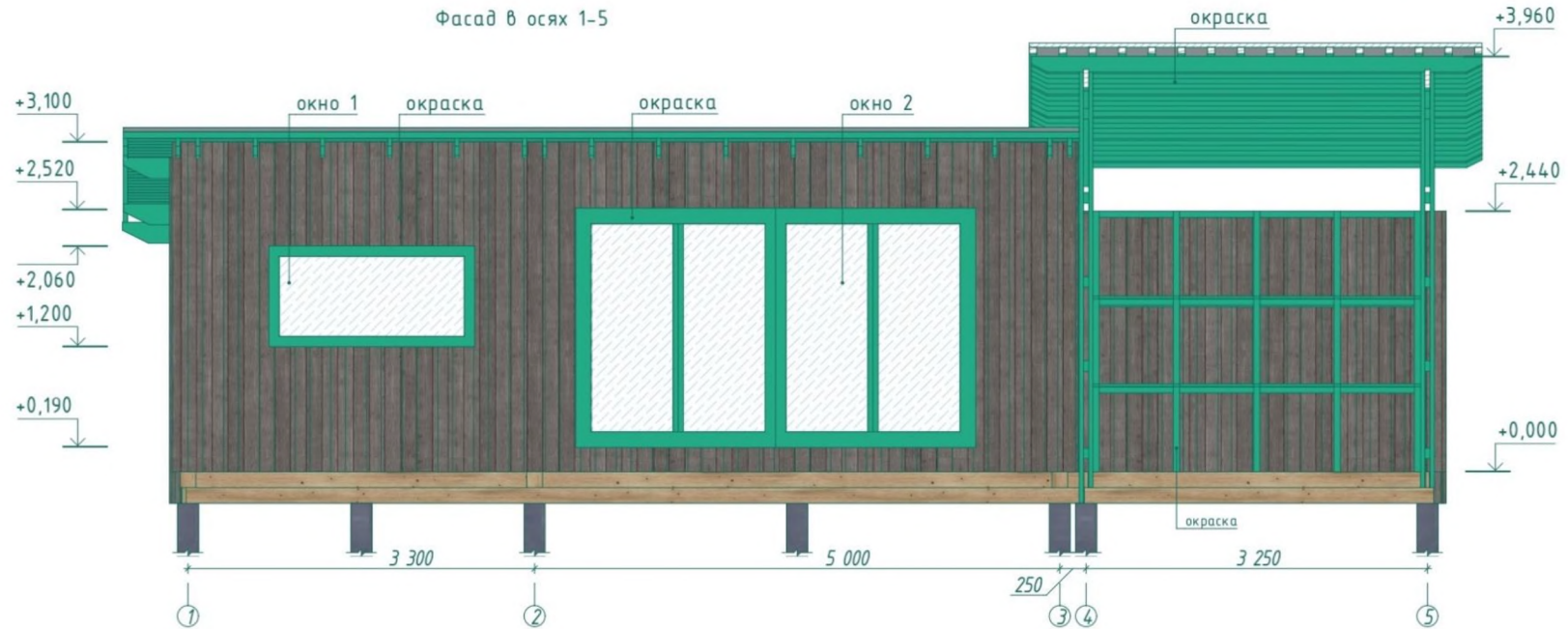
04



05



Габаритные чертежи. Виды фасадов в осях, 1:50



Габаритные чертежи. Виды фасадов в осях, 1:50

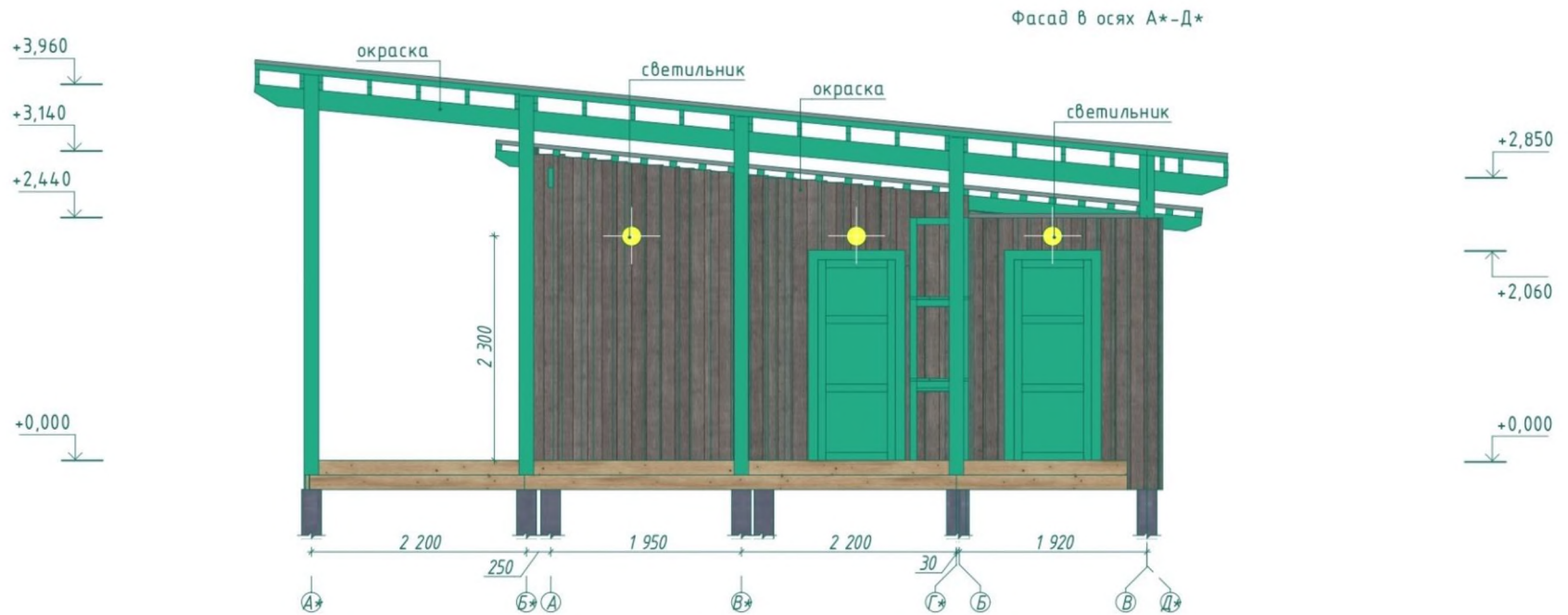
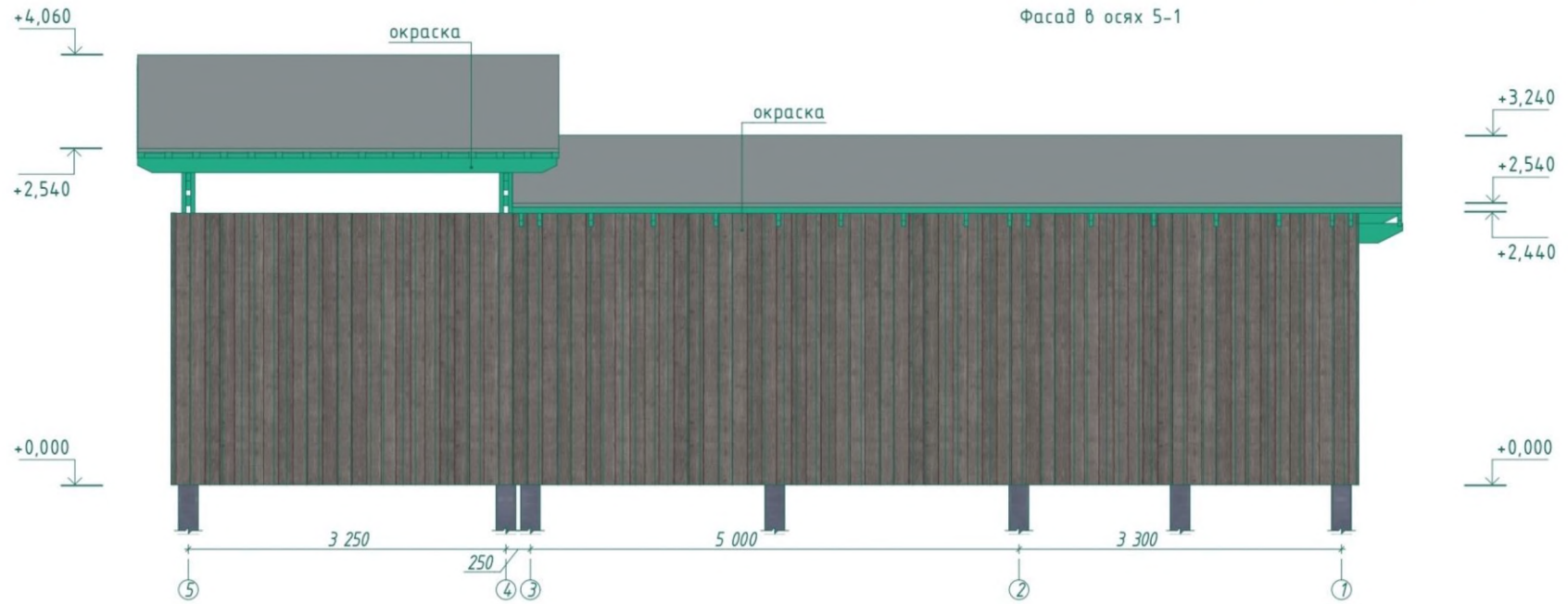


Схема оконных ставней, 1:30

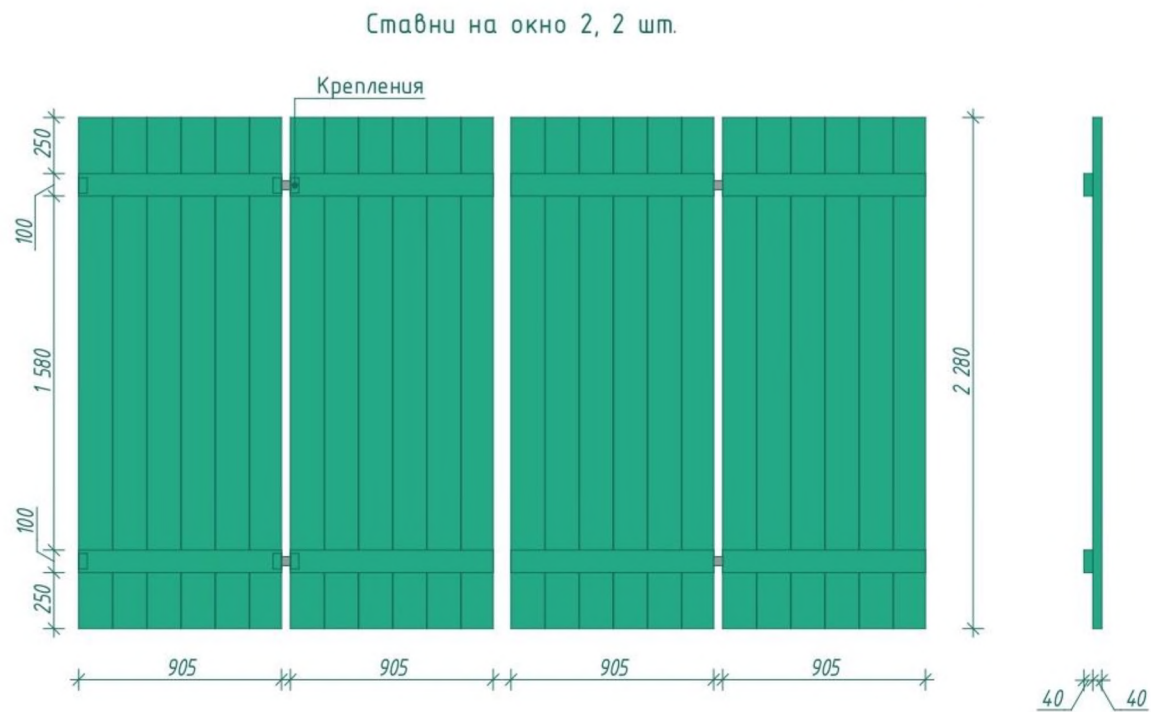
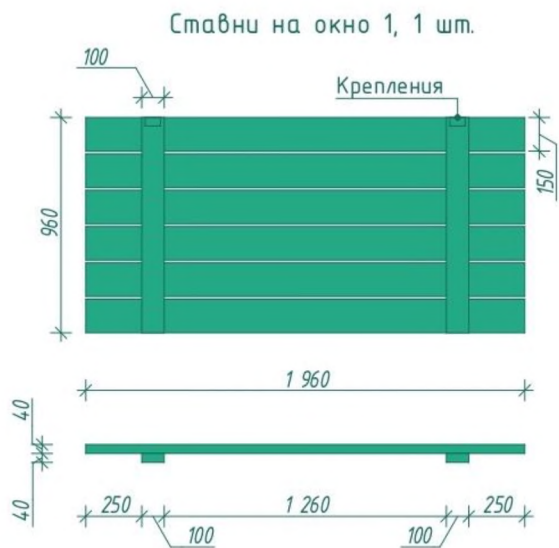
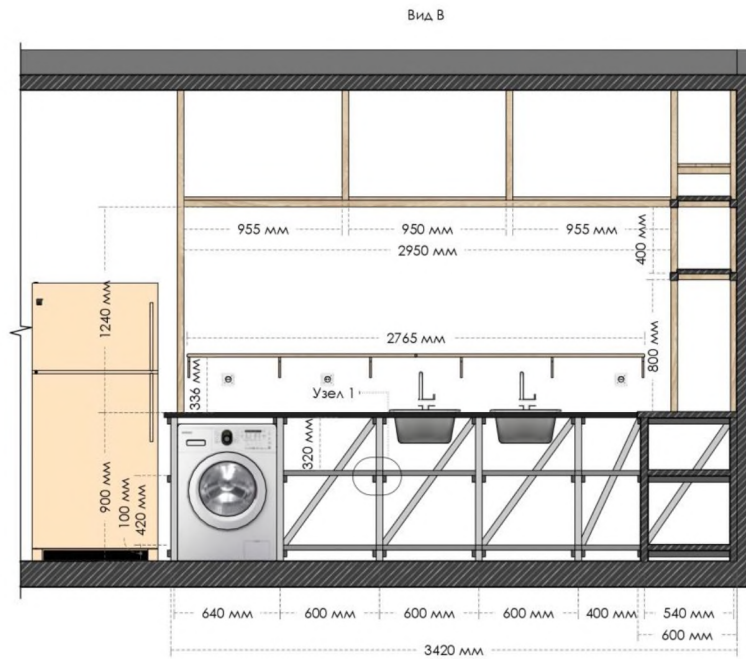
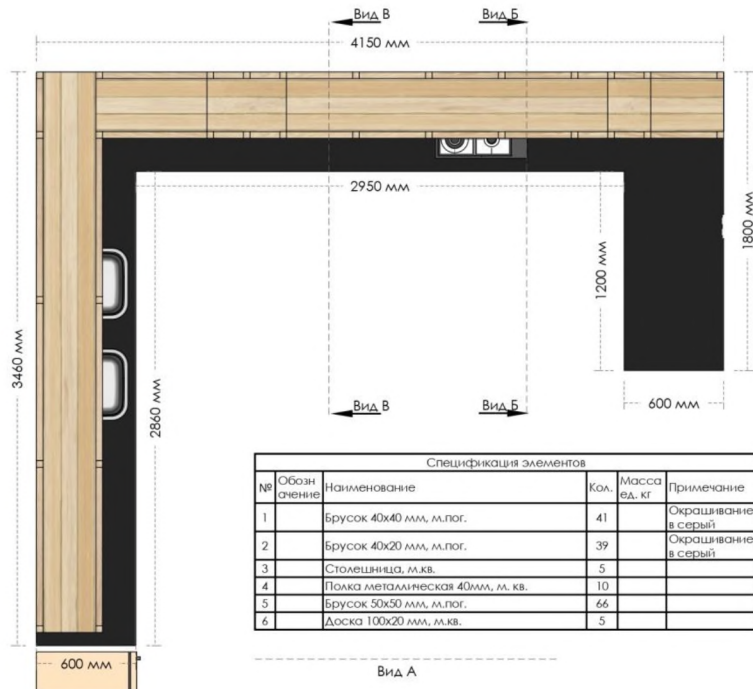
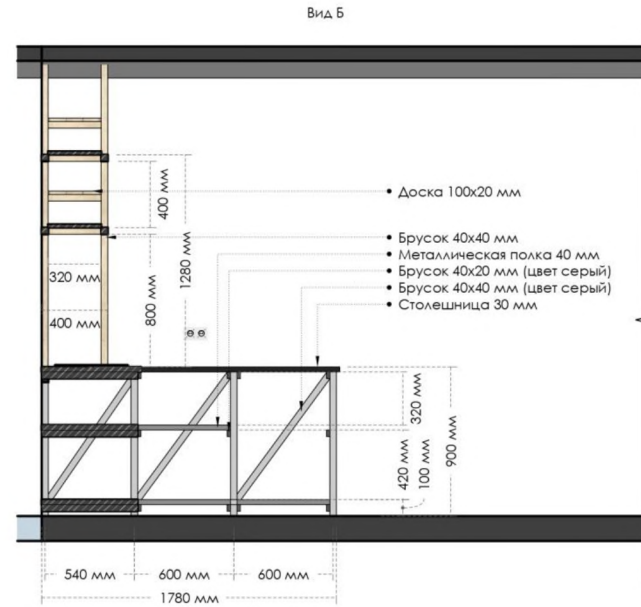
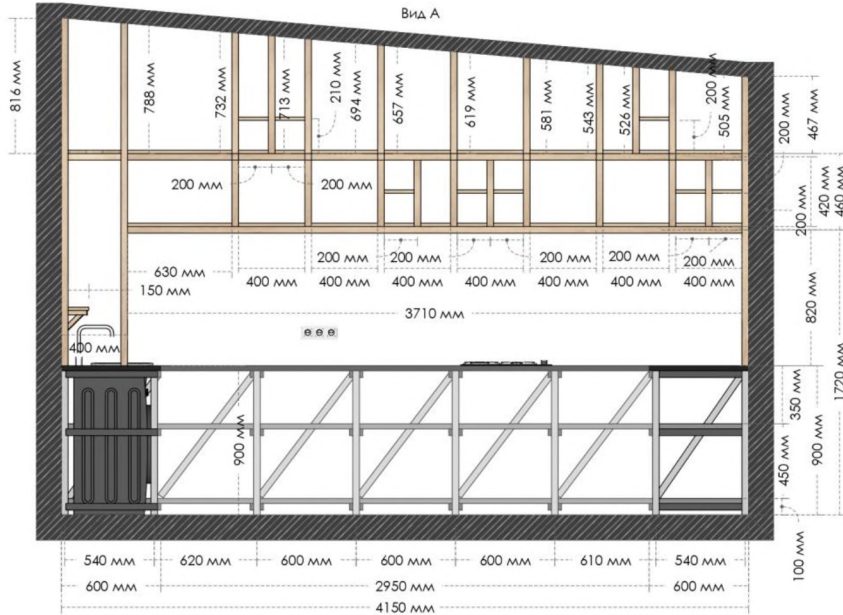
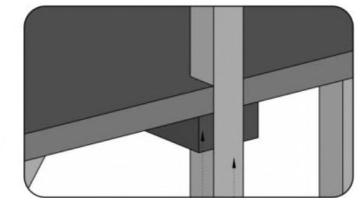


Схема расстановки мебели и оборудования, 1:50



- Доска 100x20 мм
- Столешница массив
- Металлическая полка 40 мм
- Брусок 40x40 мм (цвет серый)
- Брусок 40x20 мм (цвет серый)
- Брусок 40x40 мм

Узел 1



- Брусок 40x20 мм •
- Брусок 40x40 мм •

Спецификация элементов					
№	Обозначение	Наименование	Кол.	Масса ед. кг	Примечание
1		Брусок 40x40 мм, л.пог.	41		Окрашивание в серый
2		Брусок 40x20 мм, л.пог.	39		Окрашивание в серый
3		Столешница, л.кв.	5		
4		Полка металлическая 40мм, л. кв.	10		
5		Брусок 50x50 мм, л.пог.	66		
6		Доска 100x20 мм, л.кв.	5		

Схема расстановки мебели и оборудования. Кухонный стеллаж, 1:50

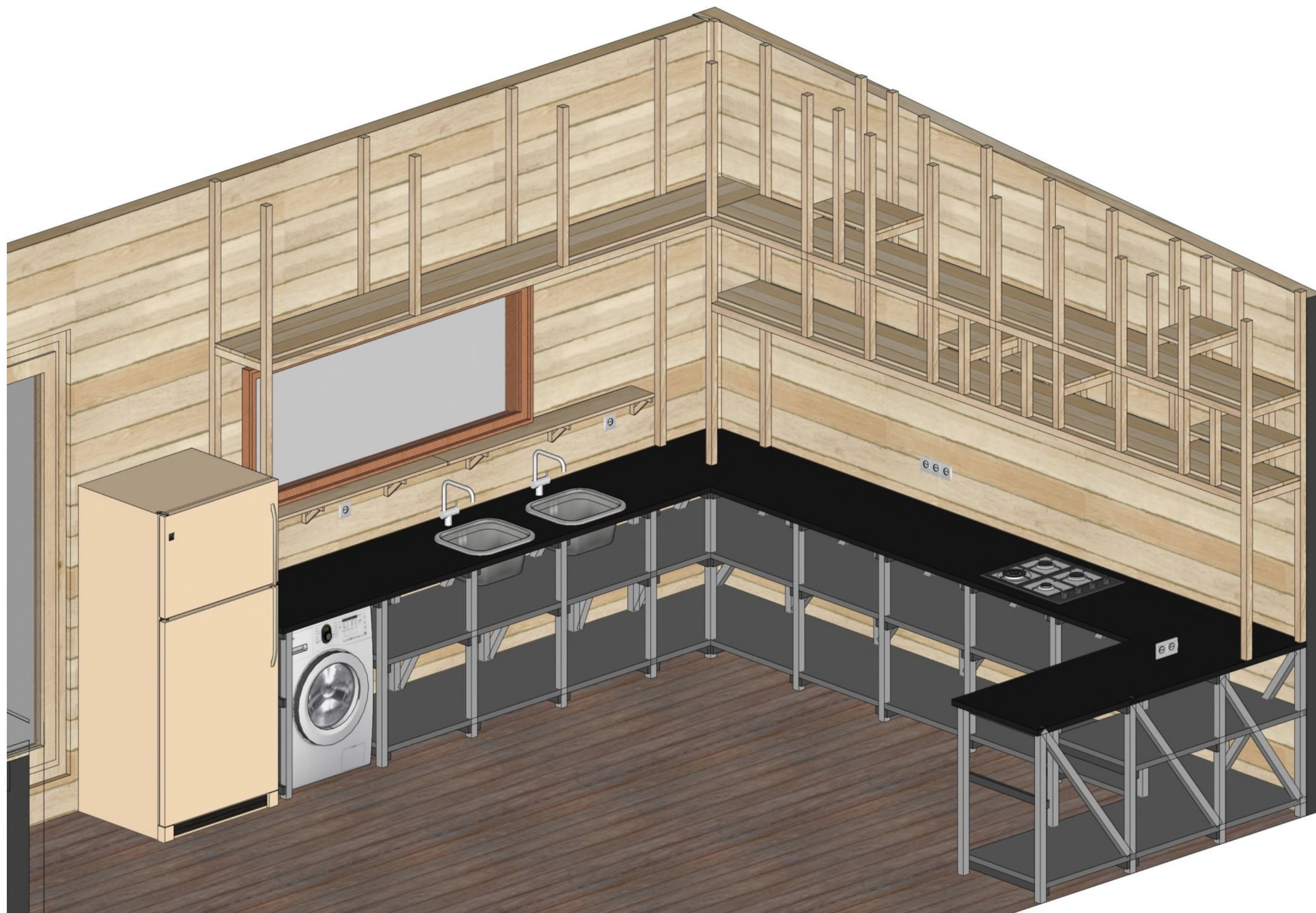
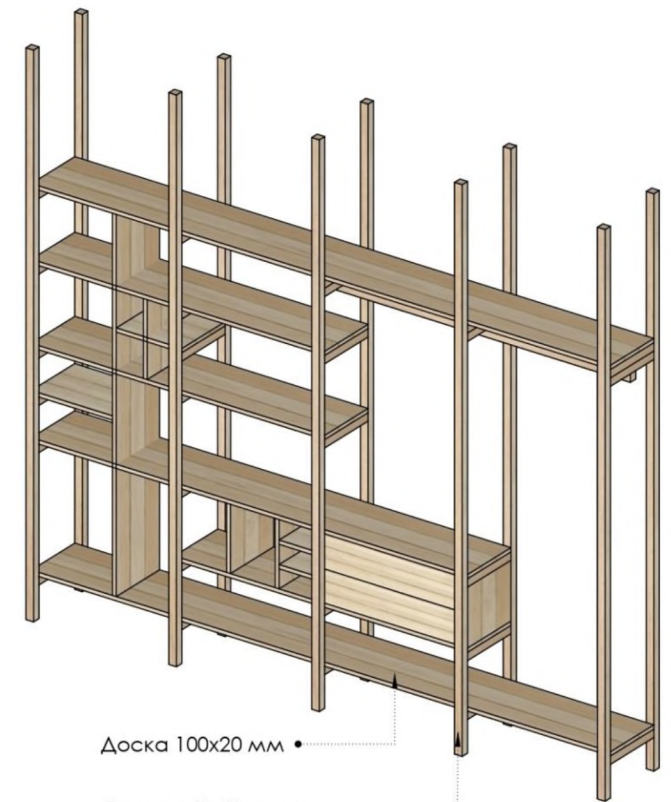
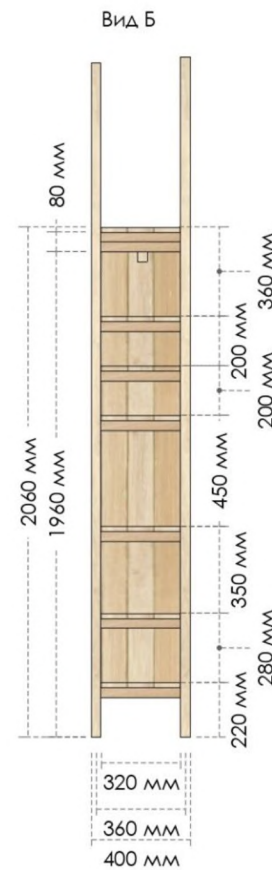
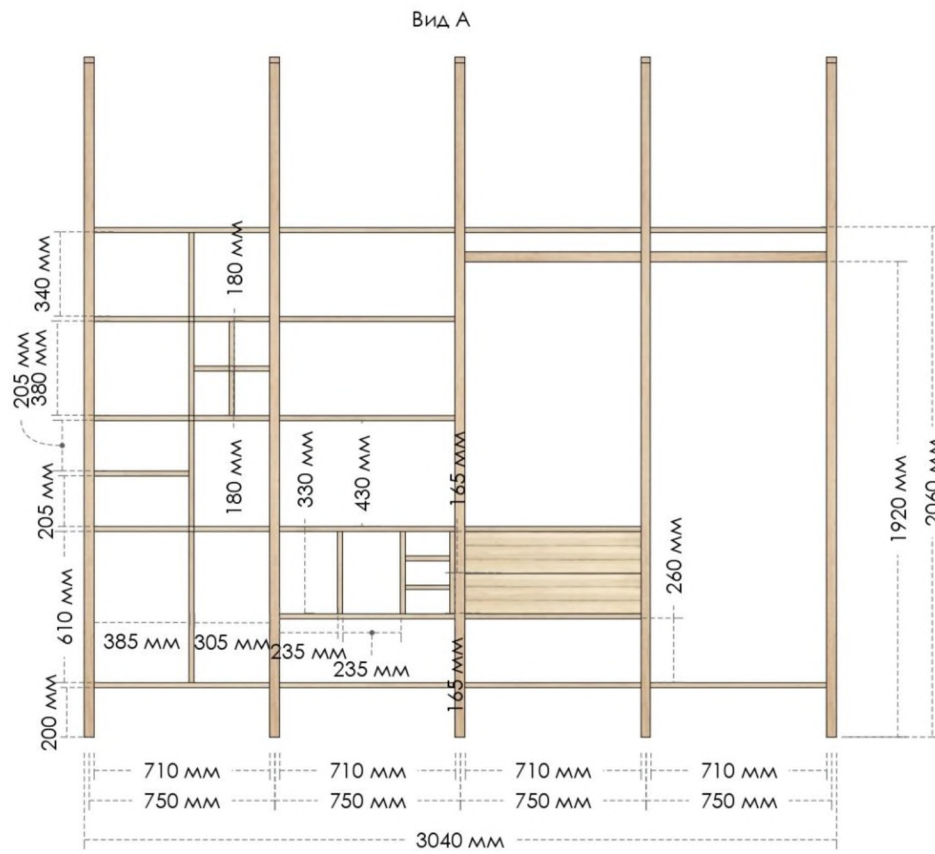


Схема расстановки мебели и оборудования. Стенд открытого хранения, 1:50



Вид Б

Спецификация элементов					
№	Обозначение	Наименование	Кол.	Масса ед. кг	Примечание
1		Брусок 40x40 мм, м. пог.	39		
2		Доска 100x20 мм, м. кв.	6		

**Ведомости (спецификации) материалов на производство работ по возведению
мобильного (быстровозводимого и легкоразборного) визит-центра волонтерского кампуса**

Ведомость пиломатериалов		
Назначение	Сечение, мм	Длина, м
Облицовка фасада, ригели, обшивка внутренних стен и стеллажа	200x25	1274
Стойки каркаса, распорная доска наружной перегородки, укосины	150x40	231,5
Наружная перегородка, обвязка наружной перегородки, вертикальные элементы		265,8
Балки фундамента, лаги и настил пола		836,1
Стропильная система, доски для оконных ставен		330,2
Прослойки в стойках каркаса	100x50	11,4
Внутренняя перегородка и обвязка внутренней перегородки, вертикальные элементы		63,2
Распорная доска внутренней перегородки		13,9
Оконные ставни	100x40	4,6
Обрешётка кровли, балки стеллажа	70x60	485
Обрешётка стен (горизонтальная)	50x50	199,2
Фанера	1076x1005	44,3

Ведомость объёмов покраски	
Внешние стены (акцентный цвет): Tikkurila Pesto	86 м ²
Внешние стены: раствор для серебрения Nadelholzlauge	126 м ²
Внутренние стены: лазурь Biofa	152 м ²

Ведомость изоляционных материалов		
Тип	Назначение	Площадь, м ²
Утеплитель	Изоляция перегородок Рекомендация: Утеплитель Роквул Стандарт 100 мм 2.4 мl	24,9
	Изоляция перегородок Рекомендация: Утеплитель Роквул Стандарт 100 мм 2.4 мl	82,9
	Изоляция пола Рекомендация: Утеплитель роквул Лайт Баттс Скандик 150 мм 3.6 мl	51,5
	Изоляция потолка Рекомендация: Утеплитель Роквул Лайт Баттс Скандик 150 мм 3.6 мl	55,6
Пароизоляция	Изоляция стен Рекомендация: Пароизоляция Axton (b) 70 м ²	92,8
	Изоляция потолка Рекомендация: Пароизоляция Axton (b) 70 м ²	110,2
Гидроизоляция	Изоляция стен Рекомендация: Ветро-влагоизоляционная мембрана Axton 70 м ²	92,8
	Изоляция пола (2 слоя) Рекомендация: Пароизоляция Axton (b) 70 м ²	29,2
	Изоляция потолка Рекомендация: Ветро-влагоизоляционная мембрана Axton 70 м ²	29,3
Профнастил	Покрытие кровли Профнастил С21-А стандарт+ 0.42-0.48 мм 1051x2000 мм оцинкованный, цвет серый	296,4

Ведомость светильников	
Внутренние настенные светильники	1 шт.
Внутренние потолочные светильники	14 шт.
Подвес потолочный	2 шт.
Уличные настенные светильники	3 шт.